

**UCHWAŁA NR XIV/131/2019**

**RADY MIEJSKIEJ W KCYNI**

z dnia 24 października 2019 r.

**w sprawie wyrażenia zgody na nabycie niezabudowanej nieruchomości gruntowej położonej w Żurawi, obręb geodezyjny Żurawia, gm. Kcynia**

Na podstawie art. 18 ust. 2 pkt 9 lit. a ustawy z dnia 8 marca 1990 r. o samorządzie gminnym (Dz. U. z 2019 r. poz. 506 ze zm.)

**uchwala się, co następuje:**

- § 1. Wyraża się zgodę na odpłatne nabycie na rzecz Gminy Kcynia niezabudowanej nieruchomości gruntowej oznaczonej ewidencyjnie numerem działki 161/3 o powierzchni 0,3960 ha położonej w miejscowości Żurawi, obręb geodezyjny Żurawia, gm. Kcynia, zapisanej w księdze wieczystej KW prowadzonej przez Sąd Rejonowy w Szubinie.
- § 2. Wykonanie uchwały powierza się Burmistrzowi Kcyni.
- § 3. Uchwała wchodzi w życie z dniem podjęcia.

Przewodniczący  
Rady Miejskiej w Kcyni



**Jan Kurant**

## UZASADNIENIE

do uchwały Nr XIV/131/2019 Rady Miejskiej w Kcyni z dnia 24 października 2019 r. w sprawie wyrażenia zgody na nabycie niezabudowanej nieruchomości gruntowej położonej w Żurawi, obręb geodezyjny Żurawia, gm. Kcynia

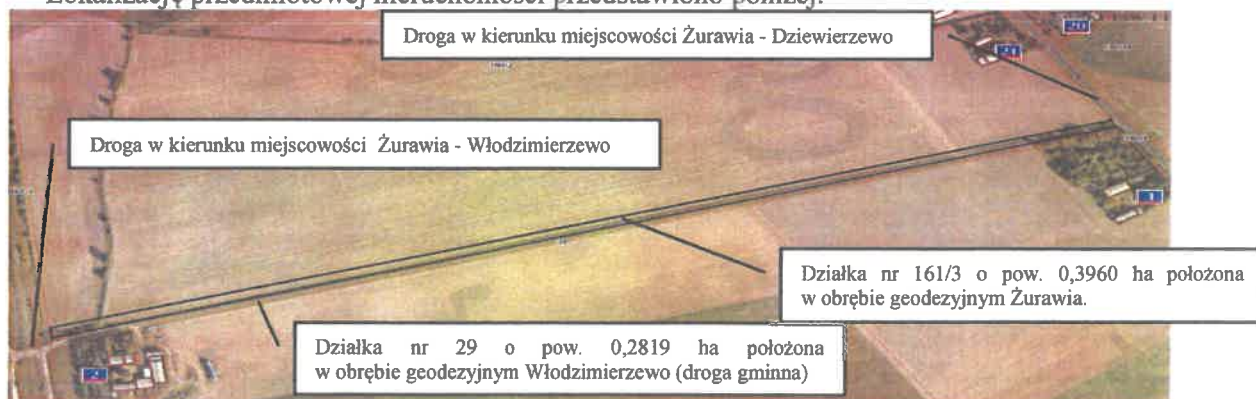
Zgodnie z art. 18 ust. 2 pkt 9 lit. a ustawy z dnia 8 marca 1990 r. o samorządzie gminnym (Dz. U. z 2019 r. poz. 506 ze zm.) do wyłącznej właściwości rady gminy należy m.in. podejmowanie uchwał w sprawach majątkowych gminy, przekraczających zakres zwykłego zarządu, dotyczących: zasad nabywania, zbywania i obciążania nieruchomości oraz ich wydzierżawiania lub wynajmowania na czas oznaczony dłuższy niż 3 lata lub na czas nieoznaczony.

Przedmiotem niniejszej uchwały jest wyrażenie zgody na odpłatne nabycie na rzecz Gminy Kcynia niezabudowanej nieruchomości gruntowej oznaczonej ewidencyjnie numerem działki 161/3 o powierzchni 0,3960 ha położonej w miejscowości Żurawi, obręb geodezyjny Żurawia, gm. Kcynia, zapisanej w księdze wieczystej KW Nr \_\_\_\_\_ prowadzonej przez Sąd Rejonowy w Szubinie.

Nieruchomość gruntowa oznaczona numerem działki 161/3 o powierzchni 0,3960 ha, położona w obrębie geodezyjnym Żurawia, gmina Kcynia, stanowi współwłasność osób prywatnych. Jest ona w części zajęta pod drogę, bezpośrednio sąsiadującą z niniejszą nieruchomością. W związku z czym przeznaczona zostanie ona na powiększenie sąsiedniej nieruchomości, tj. działki oznaczonej ewidencyjnie numerem 29 o powierzchni 0,2819 ha, położonej w obrębie geodezyjnym Włodzimirzewo, gm. Kcynia, zapisanej w księdze wieczystej KW Nr BY1U/00017933/6, prowadzonej przez Sąd Rejonowy w Szubinie, będącej własnością Gminy Kcynia. Działka 29 położona we Włodzimirzewie sklasyfikowana jest w ewidencji gruntów i budynków jako droga gminna (gr), która na podstawie uchwały Nr XIII/101/2015 Rady Miejskiej w Kcyni z dnia 24 września 2015 r. w sprawie zaliczenia niektórych dróg do kategorii dróg gminnych (Dz. Urz. Woj. Kuj-Pom. z 2015 r. poz. 2945), zaliczona została do kategorii dróg gminnych o znaczeniu lokalnym (Nr 090436C).

Nabycie przedmiotowej nieruchomości nastąpi z przeznaczeniem na poszerzenie drogi gminnej, za cenę nie wyższą niż określoną w operacie szacunkowym sporządzonym przez uprawnionego rzeczoznawcę majątkowego.

Lokalizację przedmiotowej nieruchomości przedstawiono poniżej:



W związku z powyższym podjęcie przedmiotowej uchwały jest zasadne.

Przewodniczący  
Rady Miejskiej w Kcyni  
*Jan Kurant*  
Jan Kurant