

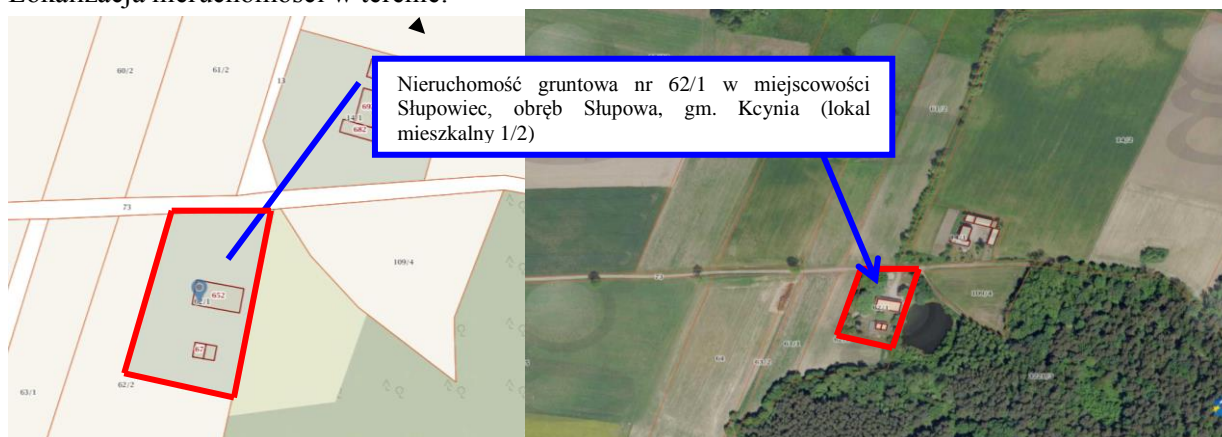
WYKAZ NIERUCHOMOŚCI STANOWIĄCEJ WŁASNOŚĆ GMINY KCYNIA PRZEZNACZONEJ DO SPRZEDAŻY – SŁUPOWIEC 1/2

Na podstawie art. 35 ust. 1 ustawy z dnia 21 sierpnia 1997 r. o gospodarce nieruchomościami (Dz. U. z 2018 r. poz. 2204 ze zm.) Burmistrz Kcyni podaje do publicznej wiadomości wykaz nieruchomości, stanowiącej własność Gminy Kcynia, przeznaczonych do sprzedaży:

Położenie nieruchomości	Słupowiec 1/2, obręb Słupowa, gm. Kcynia
Oznaczenie nieruchomości wg księgi wieczystej oraz katastru nieruchomości	Działka Nr 62/1 Powierzchnia: 0,3104 ha KW Nr BY1U/00018354/0
Udział w nieruchomości wspólnej	15592/26358
Opis nieruchomości	<p>Przedmiotem sprzedaży jest lokal mieszkalny nr 2 znajdujący się na parterze budynku mieszkalnego położonego w miejscowości Słupowiec nr 1 wraz z pomieszczeniami przynależnymi, posadowionego na nieruchomości gruntowej oznaczonej ewidencyjnie numerem działki 62/1 o powierzchni 0,3104 ha, położonej w miejscowości Słupowiec, w obrębie geodezyjnym Słupowa, gm. Kcynia, zapisanej w księdze wieczystej KW Nr BY1U/00018354/0.</p> <p>Lokal mieszkalny wraz z pomieszczeniami przynależnymi ma łączną powierzchnię użytkową 155,92 m², w tym:</p> <ul style="list-style-type: none">• część mieszkalna o łącznej powierzchni użytkowej 78,82 m², która obejmuje przedpokój, spiżarnię, kuchnię i trzy pokoje,• pomieszczenia przynależne o łącznej powierzchni użytkowej 77,10 m² tj. cztery piwnice o powierzchni 29,77 m², pomieszczenie gospodarcze o powierzchni 26,70 m² i pomieszczenie inwentarskie o powierzchni 20,63 m², zlokalizowane w budynku gospodarczym (B). <p>Przedmiotowy lokal mieszkalny wyposażony jest w instalacje elektryczną, wody zimnej, kanalizacyjną (odpływ tylko ze zlewu), ogrzewanie piecowe. Ubikacja nieskanalizowana w osobnym budynku położonym w granicach działki nr 62/1. Lokal stanowi obecnie pustostan, wymagający remontu w szerokim zakresie.</p> <p>Przedmiotowy lokal mieszkalny stanowi w rozumieniu art. 2 ust. 2 ustawy z dnia 24 czerwca 1994 r. o własności lokali – samodzielny lokal mieszkalny (zaświadczenie Starosty Nakielskiego z dnia 28 grudnia 2010 r. znak: WWA 7360-87/2/2010).</p> <p>Niniejszy lokal mieszkalny nie posiada świadectwa charakterystyki energetycznej zgodnie z wymogami zawartymi w ustawie z dnia 29 sierpnia 2014 r. o charakterystyce energetycznej budynków (Dz. U. z 2018 r. poz. 1984 ze zm.).</p> <p>Działka 62/1 o powierzchni 0,3104 ha położona jest na uboczu wsi Słupowiec, gm. Kcynia, około 12 km od Kcyni. Niniejsza działka sklasyfikowana jest w ewidencji gruntów i budynków jako B - tereny mieszkaniowe. Ma ona kształt zbliżony do trapezu z terenem o niewielkim nachyleniu i w małym stopniu zabudowanym. Zabudowana jest budynkiem mieszkalnym, budynkiem gospodarczym oraz budynkiem ubikacji nieskanalizowanej. Część niezabudowana pola powierzchni działki stanowi powierzchnię komunikacji wewnętrznej oraz zieleń przydomową z nielicznymi nasadzeniami. Wzdłuż częściowo zniszczonego stalowego ogrodzenia rosną wieloletnie drzewa (lipy i klony). Przedmiotowa nieruchomość wyposażona jest w podstawowe media: wodę, energię elektryczną i kanalizację sanitarną lokalną z odprowadzeniem ścieków do zbiornika bezodpływowego (tylko dla lokalu nr 1) oraz przyłącze z ujęcia źródłanego. Bezpośrednie i najbliższe sąsiedztwo stanowią tereny leśne, tereny uprawiane rolniczo oraz rozproszona zabudowa zagrodowa. Dojazd do nieruchomości odbywa się drogą gruntową, stanowiącą działkę oznaczoną ewidencyjnie numerem 73, będącą własnością Gminy Kcynia.</p> <p>Z treści księgi wieczystej KW Nr BY1U/00018354/0 prowadzonej przez Sąd Rejonowy w Szubinie dla przedmiotowej nieruchomości wynika, że nieruchomość ta nie jest obciążona długami i innymi ograniczeniami w rozporządzaniu nieruchomością oraz jest wolna od praw osób trzecich. W dziale III księgi wieczystej „Prawa, roszczenia i ograniczenia” widnieje wpis o treści: „Wszelkie prawa, roszczenia i ograniczenia ciężące na lokalach wyodrębnionych z nieruchomości ciężą na związanych z nimi udziałach we współwłasności lub współużytkowaniu wieczystym”.</p>

Przeznaczenie nieruchomości i jej sposób zagospodarowania	<p>Teren nieruchomości oznaczonej numerem 62/1, obręb Słupowa, gm. Kcynia, nie jest objęty miejscowym planem zagospodarowania przestrzennego oraz nie zawiera się w obszarze, dla którego przystąpiono do jego sporządzenia.</p> <p>Dla terenu działki 62/1 obręb Słupowa, nie wydano decyzji o warunkach zabudowy oraz decyzji o ustaleniu lokalizacji inwestycji celu publicznego na podstawie przepisów ustawy z dnia 27 marca 2003 r. o planowaniu i zagospodarowaniu przestrzennym (Dz. U. z 2018 r. poz. 1945 ze zm.).</p> <p>W studium uwarunkowań i kierunków zagospodarowania przestrzennego gminy Kcynia, przyjętym uchwałą Nr VI/34/2011 Rady Miejskiej w Kcyni z dnia 24 lutego 2011 r. teren przedmiotowej działki został oznaczony symbolem R – tereny rolnicze przeznaczone pod zalesienie.</p> <p>Zgodnie z Uchwałą Nr XXXIII/282/2017 Rady Miejskiej w Kcyni z dnia 30 marca 2017 r., zmienioną Uchwałą Rady Miejskiej w Kcyni Nr XLII/364/2017 z dnia 28 grudnia 2017 r. oraz Uchwałą Nr XLV/379/2018 Rady Miejskiej w Kcyni z dnia 29 marca 2018 r. w sprawie przyjęcia Gminnego Programu Rewitalizacji dla Gminy Kcynia, sporządzonego na podstawie ustawy z dnia 8 marca 1990 r. o samorządzie gminnym (Dz.U. z 2019 r. poz. 506 ze zm.), przedmiotowa działka nie wchodzi w skład obszaru objętego programem rewitalizacji.</p>
Forma zbycia	Sprzedaż na własność w trybie przetargu ustnego nieograniczonego
Cena nieruchomości	60.000,00 zł ¹ (słownie: sześćdziesiąt tysięcy złotych 00/100)
Termin zagospodarowania nieruchomości	Po podpisaniu umowy przeniesienia prawa własności przedmiotowej nieruchomości lokalowej.

Lokalizacja nieruchomości w terenie:



Wykaz podlega wywieszeniu na okres 21 dni na tablicy ogłoszeń Urzędu Miejskiego w Kcyni, ponadto informację o wywieszeniu tego wykazu podaje się do publicznej wiadomości w prasie lokalnej, na stronie internetowej Gminy Kcynia, w Biuletynie Informacji Publicznej pod adresem <http://mst-kcynia.rbip.mojregion.info> w zakładce **Mienie Gminy – Wykazy nieruchomości** oraz w sposób zwyczajowo przyjęty na tablicy ogłoszeń sołectwa Słupowiec.

Osoby fizyczne i prawne, którym na mocy art. 34 ust. 1 pkt 1 i 2 ustawy z dnia 21 sierpnia 1997 r. o gospodarce nieruchomościami (Dz. U. z 2018 r. poz. 2204 ze zm.), przysługuje pierwszeństwo w nabyciu przedmiotowych nieruchomości winny złożyć wniosek o nabycie w/wym. nieruchomości w terminie 6 tygodni, licząc od dnia wywieszenia wykazu.

Bliższych informacji można uzyskać w Urzędzie Miejskim w Kcyni - Referat Rolnictwa, Ochrony Środowiska i Gospodarki Nieruchomościami – Kcynia, ul. Dworcowa 8 (pokój nr 4) lub telefonicznie /52/ 589 43 95.

Burmistrz Kcyni
/-/ Marek Szaruga

Wykaz wywieszono na tablicy ogłoszeń na okres od dnia 12.09.2019 r. do dnia 04.10.2019 r. włącznie.

¹ Cena nieruchomości zwolniona jest z podatku od towarów i usług VAT zgodnie z art. 43 ust. 1 pkt 10 lit. a ustawy z dnia 11 marca 2004 r. o podatku od towarów i usług (Dz. U. z 2018 r. poz. 2174 ze zm.)