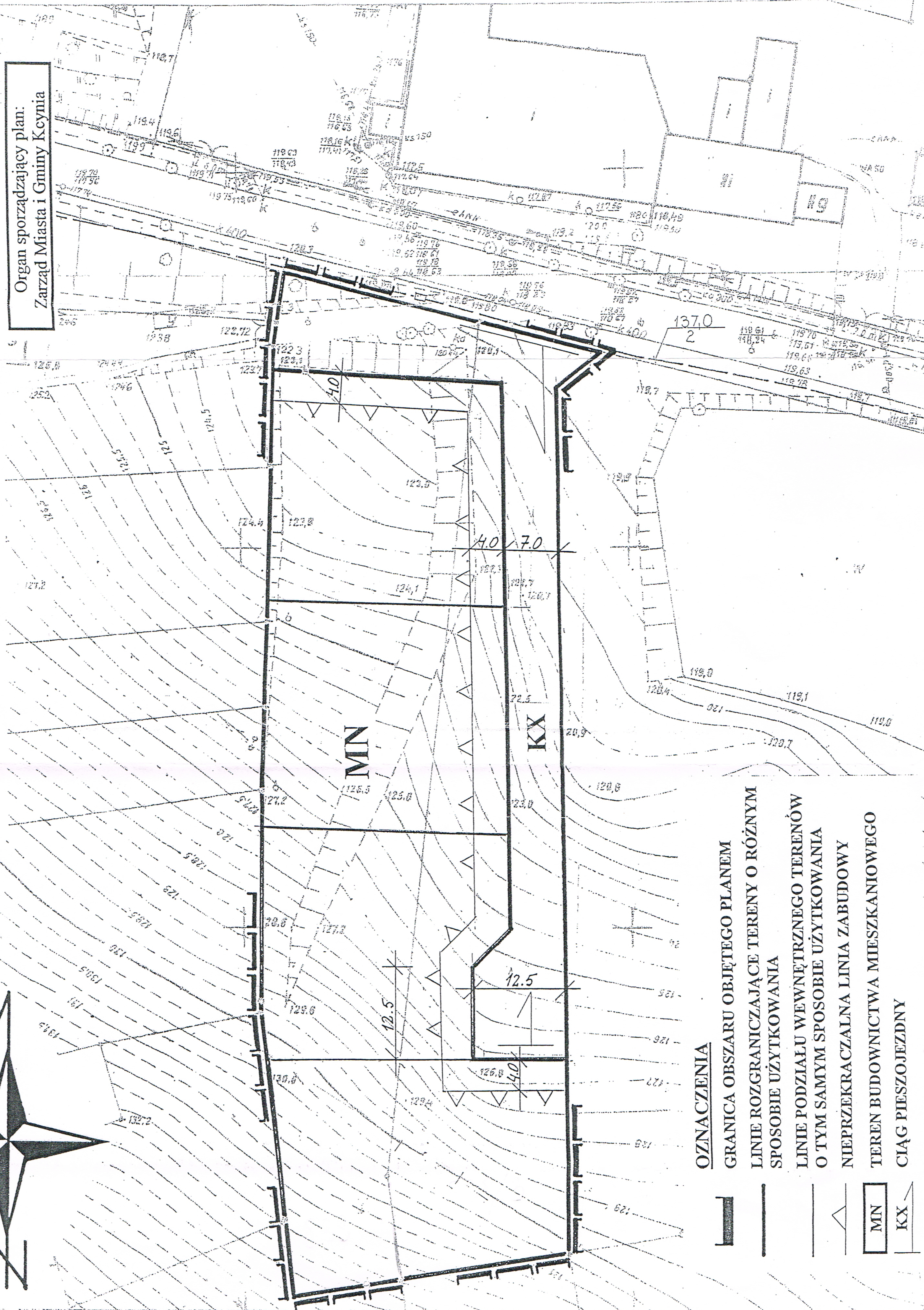
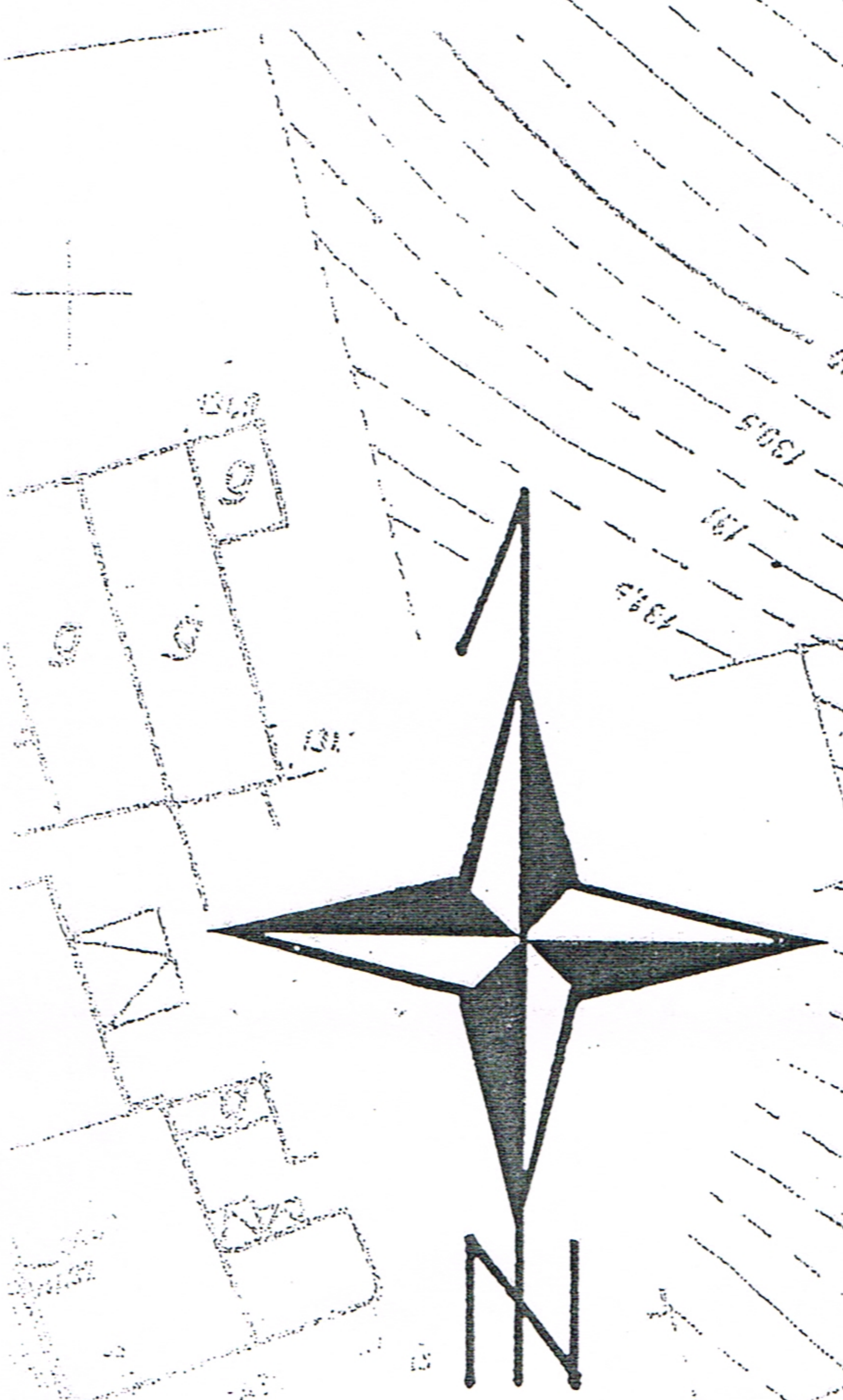


Załącznik Nr 5  
do uchwały nr XXXIII/264/2002  
Rady Miejskiej w Kcyni  
z dnia 27.09.2002

Organ sporządzający plan:  
Zarząd Miasta i Gminy Kcynia

MIEJSCOWY PLAN  
ZAGOSPODAROWANIA PRZESTRZENNEGO  
TERENU DZIAŁKI NR 839  
i CZĘŚCI DZIAŁKI NR 838 W KCYNI  
SKALA 1 : 500



- OZNACZENIA**
- GRANICA OBSZARU OBJĘTEGO PLANEM
  - LINE ROZGRANICZAJĄCE TERENY O RÓŻNYM SPOSOBIE UŻYTKOWANIA
  - LINE PODZIAŁU WEWNĘTRZNEGO TERENÓW O TYM SAMYM SPOSOBIE UŻYTKOWANIA
  - NIEPRZEKRACZALNA LINIA ZABUDOWY
  - TEREN BUDOWNICTWA MIESZKANIOWEGO
  - CIĄG PIESZOJEZDNY

