

## ZARZĄDZENIE NR 144.2018

### BURMISTRZA KCYNI

z dnia 20 września 2018 r.

#### **w sprawie sporządzenia wykazu niezabudowanych nieruchomości gruntowych, stanowiących własność Gminy Kcynia, przeznaczonych do sprzedaży.**

Na podstawie art. 30 ust. 2 pkt 2 i 3 ustawy z dnia 8 marca 1990 r. o samorządzie gminnym (Dz. U. z 2018 r. poz. 994 ze zm.) oraz art. 13 ust. 1, art. 25 ust. 1 i art. 35 ust. 1 i 2 ustawy z dnia 21 sierpnia 1997 r. o gospodarce nieruchomościami (Dz.U. z 2018 r., poz. 121 ze zm.)

#### **zarządzam, co następuje:**

§ 1. Podaję do publicznej wiadomości wykaz niezabudowanych nieruchomości gruntowych, stanowiących własność Gminy Kcynia, przeznaczonych do sprzedaży w trybie przetargowym, zgodnie z załączonym wykazem, stanowiącym załącznik nr 1 do niniejszego zarządzenia. Lokalizacja przedmiotowych nieruchomości przedstawiona jest na mapce stanowiącej załącznik nr 2 do zarządzenia.

§ 2. Wykaz, o którym mowa w § 1, podlega wywieszeniu na tablicy ogłoszeń Urzędu Miejskiego w Kcyni przez okres 21 dni, ponadto informację o wywieszeniu tego wykazu podaje się do publicznej wiadomości w prasie lokalnej, na stronie internetowej Gminy Kcynia (w Biuletynie Informacji Publicznej) oraz na tablicy ogłoszeń sołectwa Elizewo i Piotrowo.

§ 3. Wykonanie zarządzenia powierza się Kierownikowi Referatu Rolnictwa, Ochrony Środowiska i Gospodarki Nieruchomościami.

§ 4. Zarządzenie wchodzi w życie z dniem podpisania.

Burmistrz Kcyni



Marek Szaruga

RADCA PRAWNY



Piotr Kozłowski

## WYKAZ NIERUCHOMOŚCI STANOWIĄCYCH WŁASNOŚĆ GMINY KCYNIA PRZEZNACZONYCH DO SPRZEDAŻY

Na podstawie art. 35 ust. 1 ustawy z dnia 21 sierpnia 1997 r. o gospodarce nieruchomościami (Dz. U. z 2018 r. poz. 121 ze zm.) Burmistrz Kcyni podaje do publicznej wiadomości wykaz nieruchomości gruntowej, stanowiącej własność Gminy Kcynia, przeznaczonej do sprzedaży w trybie przetargowym:

Lp.	Polożenie nieruchomości	Oznaczenie nieruchomości wg księgi wieczystej oraz katastru nieruchomości			Opis nieruchomości	Przeznaczenie nieruchomości i jej sposób jej zagospodarowania	Forma zbycia	Cena nieruchomości (zł)
		nr działki	nr księgi wieczystej	pow. gruntu (ha)				
1	2	3	4	5	6	7	8	9
1.	Gmina Kcynia obręb SUCHORECZEK	53/1 wraz z udziałem w działce 53/4 (droga)	BY11U/ 00016679/0	0,1290	<p>Przedmiotem sprzedaży jest niezabudowana nieruchomość gruntowa, położona w obrębie geodezyjnym Suchoreczek, oznaczona ewidencyjnie numerem działki 53/1 o powierzchni 0,1290 ha (RV1-0,1290) zapisana w księdze wieczystej KW Nr BY11U/00016679/0 prowadzonej przez Sąd Rejonowy w Szubinie wraz z udziałem wynoszącym 1/4 w niezabudowanej nieruchomości gruntowej oznaczonej ewidencyjnie numerem działki 53/4 o powierzchni 0,0613 ha, zapisanej w KW Nr BY11U/00034640/0 (droga wewnętrzna).</p> <p>Przedmiotowa działka zlokalizowana jest we wsi Suchoreczek, ok. 15 km od Kcyni, w powiecie nakiełskim, w woj. kujawsko-pomorskim.</p> <p>Działka 53/1 położona jest poza strefą zainwestowania wiejskiego w pobliżu głównej drogi prowadzącej do centrum wsi, w odległości ok. 1 km od skupionej zabudowy wsi Suchoreczek.</p> <p>Niniejsza działka znajduje się w nowo wydzielonym kompleksie działek pod zabudowę jednorodzinną z datą od zabudowy wiejskiej.</p> <p>Działka 53/1 jest niezagospodarowana, nieogrodzona, skrajna w szeregu. Kształt działki przedstawia trapez. Teren niezagospodarowany stanowi teren płaski.</p> <p>Według decyzji Nr 53/2012 o warunkach zabudowy dostęp do drogi publicznej stanowi niepubliczna droga wewnętrzna oznaczona ewidencyjnie numerem 53/4. Obecnie jest to droga geodezyjnie wytyczona, nieurządzona, ze zjazdem z drogi o nawierzchni asfaltowej. Na powierzchni ok. 2/3 niniejszej działki teren jest nierówny, trudnodostępny, porośnięty samosiejami drzew i krzewów. Ma ona kształt wydłużonego wieloboku z terenem o znacznej deniwelacji. Na chwilę obecną ukształtowanie terenu uniemożliwia zjazd z drogi asfaltowej, stanowiącej drogę gminną oznaczoną ewidencyjnie numerem 64.</p> <p>Działka ta nie posiada uzbrojenia.</p> <p>Bezpośrednie sąsiedztwo stanowią tereny uprawiane rolniczo, tereny leśne, rozproszona zabudowa ogrodowa oraz nowo wydzielone działki pod budownictwo jednorodzinne.</p> <p>Nieruchomości tej nie obciążają dłużi, inne ograniczenia w rozporządzeniu własnością.</p>	<p>Dla terenu nieruchomości oznaczonej numerem 53/1, obręb Suchoreczek, nie obowiązują miejscowy plan zagospodarowania przestrzennego oraz nie przystąpiono do sporządzenia miejscowego planu zagospodarowania przestrzennego.</p> <p>Dla terenu działki 53/1 nie została wydana decyzja o ustaleniu lokalizacji celu publicznego na podstawie przepisów ustawy z dnia 27 marca 2003 r. o planowaniu i zagospodarowaniu przestrzennym Dz. U. z 2017 r. poz. 1073 ze zm.).</p> <p>Dla terenu działki 53 obręb Suchoreczek (przed podziałem geodezyjnym - podzielonej na działki 53/1, 53/2, 53/3, 53/4 i 53/5), została wydana decyzja Burmistrza Kcyni Nr 53/2012 z dnia 28 sierpnia 2012 r. o warunkach zabudowy dla zmiany zagospodarowania terenu polegającej na budowie czterech budynków mieszkalnych jednorodzinnych oraz drogi wewnętrznej na terenie działki 53 (posadowienie obiektów budowlanych poza terenami Ls).</p> <p>W studium uwarunkowań i kierunków zagospodarowania przestrzennego gminy Kcynia, przyjętym uchwałą Nr VI/34/2011 Rady Miejskiej w Kcyni z dnia 24 lutego 2011 r. teren działki został oznaczony symbolem R – tereny rolnicze.</p> <p>Obecnie nie są prowadzone prace zmierzające do zmiany studium.</p> <p>Zgodnie z Uchwałą Nr XXXIII/282/2017 Rady Miejskiej w Kcyni z dnia 30 marca 2017 r., zmienioną Uchwałą Rady Miejskiej w Kcyni Nr XLII/364/2017 z dnia 28 grudnia 2017 r. oraz Uchwałą Nr XLV/379/2018 Rady Miejskiej w Kcyni z dnia 29 marca 2018 r. w sprawie przyjęcia Gminnego Programu Rewitalizacji dla Gminy Kcynia, sporządzonego na podstawie ustawy z dnia 8 marca 1990 r. o samorządzie gminnym (Dz.U. z 2018 r. poz. 994 ze zm.), działki o numerach ewidencyjnych 53/1 i 53/4 obręb Suchoreczek nie wchodzi w skład obszaru objętego programem rewitalizacji.</p> <p>Zgodnie z Zawiadzeniem Starosty Nakiełskiego Nr 242/2017 z dnia 24 maja 2017 r. działka 53/1 nie jest objęta uproszczonym planem urzędzenia lasu, ani inwentaryzacją stanu lasu</p> <p>Termin zagospodarowania nieruchomości: po podpisaniu umowy notarialnej</p>	<p>22.000,00 zł netto</p> <p>Do ceny ustalonej w przetargu zostanie doliczony podatek VAT w stawce obowiązującej w dniu podpisania umowy notarialnej</p>	



Lp.	Położenie nieruchomości	Oznaczenie nieruchomości wg księgi wieczystej oraz katastru nieruchomości			Opis nieruchomości	Przeznaczenie nieruchomości i jej sposób jej zagospodarowania	Forma zbycia	Cena nieruchomości (zł)
		nr działki	nr księgi wieczystej	pow. gruntu (ha)				
1								
2.	Gmina Kcymia obręb SUCHORĘCZEK	53/2 wraz z udziałem w działce 53/4 (droga)	BY1U/ 00016679/0	0,1117	<p>Przedmiotem sprzedaży jest niezabudowana nieruchomość grunтова, położona w obrębie geodezyjnym Suchoręczek, oznaczona ewidencyjnie numerem działki 53/2 o powierzchni 0,1117 ha (RV1-0,1117) zapisana w księdze wieczystej KW Nr BY1U/00016679/0 prowadzonej przez Sąd Rejonowy w Szubinie wraz z udziałem wynoszącym 1/4 w niezabudowanej nieruchomości grunтовой oznaczonej ewidencyjnie numerem działki 53/4 o powierzchni 0,0613 ha, zapisanej w KW Nr BY1U/00034640/0 (droga wewnętrzna).</p> <p>Przedmiotowa działka zlokalizowana jest we wsi Suchoręczek, ok. 15 km od Kcyni, w powiecie nakielskim, w woj. kujawsko-pomorskim.</p> <p>Działka 53/2 położona jest poza strefą zainwestowania wiejskiego w pobliżu głównej drogi prowadzącej do centrum wsi, w odległości ok. 1 km od skrajonej zabudowy wsi Suchoręczek.</p> <p>Niniejsza działka znajduje się w nowo wydzielonym kompleksie działek pod zabudowę jednorodzinną z dala od zabudowy wiejskiej.</p> <p>Działka 53/2 jest niezagospodarowana, nieogrodzona, środkowa w szeregu. Kształt działki zbliżony jest do prostokąta. Teren niezagospodarowany stanowi teren płaski. Według decyzji Nr 53/2012 o warunkach zabudowy dostęp do drogi publicznej stanowi niepubliczna droga wewnętrzna oznaczona ewidencyjnie numerem 53/4. Obecnie jest to droga geodezyjnie wytyczona, nieurządzona, ze zjazdem z drogi o nawierzchni asfaltowej. Na powierzchni ok. 2/3 niniejszej działki teren jest nierówny, trudnodostępny, porośnięty samosiejami drzew i krzewów. Ma ona kształt wydłużonego wieloboku z terenem o znacznej deniwelacji. Na chwilę obecną ukształtowanie terenu uniemożliwia zjazd z drogi asfaltowej, stanowiącej drogę gminną oznaczoną ewidencyjnie numerem 64.</p> <p>Działka ta nie posiada uzbrojenia.</p> <p>Bezpośrednie sąsiedztwo stanowią tereny uprawiane rolniczo, tereny leśne, rozproszona zabudowa ogrodowa oraz nowo wydzielone działki pod budownictwo jednorodzinne.</p> <p>Nieruchomości tej nie obciążają długie, inne ograniczenia w rozporządzaniu własnością.</p>	<p>7</p> <p>Dla terenu nieruchomości oznaczonej numerem 53/2, obręb Suchoręczek, nie obowiązuje miejscowy plan zagospodarowania przestrzennego oraz nie przystąpiono do sporządzenia miejscowego planu zagospodarowania przestrzennego.</p> <p>Dla terenu działki 53/2 nie została wydana decyzja o ustaleniu lokalizacji celu publicznego na podstawie przepisów ustawy z dnia 27 marca 2003 r. o planowaniu i zagospodarowaniu przestrzennym Dz. U. z 2017 r. poz. 1073 ze zm.).</p> <p>Dla terenu działki 53 obręb Suchoręczek (przed podziałem geodezyjnym - podzielonej na działki 53/1, 53/2, 53/3, 53/4 i 53/5), została wydana decyzja Burmistrza Kcyni Nr 53/2012 z dnia 28 sierpnia 2012 r. o warunkach zabudowy dla zmiany zagospodarowania terenu polegającej na budowie czterech budynków mieszkalnych jednorodzinnych oraz drogi wewnętrznej na terenie działki 53 (posadowienie obiektów budowlanych poza terenami Ls).</p> <p>W studium uwarunkowań i kierunków zagospodarowania przestrzennego gminy Kcymia, przyjętym uchwałą Nr VI/34/2011 Rady Miejskiej w Kcyni z dnia 24 lutego 2011 r. teren działki został oznaczony symbolem R – tereny rolnicze.</p> <p>Obecnie nie są prowadzone prace zmierzające do zmiany studium.</p> <p>Zgodnie z Uchwałą Nr XXXIII/282/2017 Rady Miejskiej w Kcyni z dnia 30 marca 2017 r., zmienioną Uchwałą Rady Miejskiej w Kcyni Nr XLII/364/2017 z dnia 28 grudnia 2017 r. oraz Uchwałą Nr XLV/379/2018 Rady Miejskiej w Kcyni z dnia 29 marca 2018 r. w sprawie przyjęcia Gminnego Programu Rewitalizacji dla Gminy Kcymia, sporządzonego na podstawie ustawy z dnia 8 marca 1990 r. o samorządzie gminnym (Dz.U. z 2018 r. poz. 994 ze zm.), działki o numerach ewidencyjnych 53/2 i 53/4 obręb Suchoręczek nie wchodzi w skład obszaru objętego programem rewitalizacji.</p> <p>Zgodnie z Zawiadzeniem Starosty Nakielskiego Nr 242/2017 z dnia 24 maja 2017 r. działka 53/2 nie jest objęta uproszczonym planem urządzenia lasu, ani inwentarycją stanu lasu</p> <p>Termin zagospodarowania nieruchomości: po podpisaniu umowy notarialnej</p>	8	21.000,00 zł netto
						<p>8</p> <p>Sprzedaż na własność w trybie przetargu ustnego nieograniczonego</p>	9	<p>Do ceny ustalonej w przetargu zostanie doliczony podatek VAT w stawce w dniu podpisania umowy notarialnej</p>



Lp.	Polozenie nieruchomości	Oznaczenie nieruchomości wg księgi wieczystej oraz katastru nieruchomości			Opis nieruchomości	Przeznaczenie nieruchomości i jej sposób jej zagospodarowania	Forma zbycia	Cena nieruchomości (zł)
		nr działki	nr księgi wieczystej	pow. gruntu (ha)				
1	2	3	4	5	6	7	8	9
3.	Gmina Kcynia WERONIKA obręb PIOTROWO	390/2	BY1U/ 00018403/9	0,4261	<p>Przedmiotem sprzedaży jest niezabudowana nieruchomość gruntowa, położona w Weronice, w obrębie geodezyjnym Piotrowo, oznaczona ewidencyjnie numerem działki 390/2 o powierzchni 0,4261 ha (Ls.VI-0,4261 ha) zapisana w księdze wieczystej KW Nr BY1U/00018403/9 prowadzonej przez Sąd Rejonowy w Szubinie.</p> <p>Przedmiotowa działka zlokalizowana jest we wsi Weronika, w sołectwie Piotrowo, ok. 14 km od Kcyni i 15 km od Nakła, w powiecie nakleńskim, w woj. kujawsko-pomorskim.</p> <p>Działka 390/2 położona przy głównej drodze powiatowej prowadzącej przez wieś, oznaczonej ewidencyjnie numerem 274/6.</p> <p>Działka 390/2 jest porośnięta drzewami i krzewami, które ze względu na faktyczny sposób zagospodarowania nie stanowią lasu produkcyjnego. Dominujący drzewostan stanowią gatunki tj. robinia akacjowa, sosna i brzoza. Istniejący wielogatunkowy drzewostan ma formę skupisk drzew i krzewów o funkcji ochronnej wynikającej m.in. z częściowego położenia nieruchomości w strefie Natura 2000, tj. w obszarze ochrony, siedlisk i gatunków roślin i zwierząt. Kształt działki zbliżony jest do wieloboku z terenem o zróżnicowanej konfiguracji, wzniesiony względem drogi. Część terenu jest płaska, a część stanowi skarpa o znacznym spadku (różnica rzędnych ok. 15 m). Dostęp do przedmiotowej działki stanowi droga publiczna, oznaczona ewidencyjnie numerem działki 276/6, stanowiąca własność Powiatu Nakleńskiego, w trwałym Zarządzie Dróg Powiatowych. Na niniejszej działce nie ma urządzanego zjazdu. Bezpośredni wstęp na nieruchomość uniemożliwiają gęsto rosnące krzewy wzdłuż frontowej linii granicznej.</p> <p>Działka ta nie posiada uzbrojenia (brak mediów). Wzdłuż pasa drogi przebiega trasa wodociągu.</p> <p>Najbliższe sąsiedztwo stanowi rozproszona zabudowa zagrodowa, pola uprawne i tereny leśne.</p> <p>Nieruchomości tej nie obciążają długie, inne ograniczenia w rozporządzaniu własnością.</p>	<p>Dla terenu nieruchomości oznaczonej numerem 390/2 położonej w Weronice, obręb Piotrowo, nie obowiązuje miejscowy plan zagospodarowania przestrzennego oraz nie przystąpiono do sporządzenia miejscowego planu zagospodarowania przestrzennego.</p> <p>Dla terenu działki 390/2 nie została wydana decyzja o warunkach zabudowy oraz decyzja o ustaleniu lokalizacji celu publicznego na podstawie przepisów ustawy z dnia 27 marca 2003 r. o planowaniu i zagospodarowaniu przestrzennym (Dz. U. z 2017 r. poz. 1073 ze zm.).</p> <p>W studium uwarunkowań i kierunków zagospodarowania przestrzennego gminy Kcynia, przyjętym uchwałą Nr VII/34/2011 Rady Miejskiej w Kcyni z dnia 24 lutego 2011 r. teren działki został oznaczony symbolem ZL – tereny zielone. Ponadto część działki mieści się w Obszarze Specjalnej Ochrony Ptaków „Dolina Środkowej Noteci i Kanalu Bydgoskiego (PLB300001)” oraz w Specjalnym Obszarze Ochrony Siedlisk „Dolina Noteci (PLH300004)”</p> <p>Obecnie nie są prowadzone prace zmierzające do zmiany studium.</p> <p>Zgodnie z Uchwałą Nr XXXIII/282/2017 Rady Miejskiej w Kcyni z dnia 30 marca 2017 r., zmienioną Uchwałą Rady Miejskiej w Kcyni Nr XLII/364/2017 z dnia 28 grudnia 2017 r. oraz Uchwałą Nr XLV/379/2018 Rady Miejskiej w Kcyni z dnia 29 marca 2018 r. w sprawie przyjęcia Gminnego Programu Rewitalizacji dla Gminy Kcynia, sporządzonego na podstawie ustawy z dnia 8 marca 1990 r. o samorządzie gminnym (Dz.U. z 2018 r. poz. 994 ze zm.), działka o numerze 390/2 obręb Piotrowo, nie wchodzi w skład obszaru objętego programem rewitalizacji.</p> <p>Zgodnie z Zawiadzeniem Starosty Nakleńskiego Nr WWS.6164.2.44.2018 z dnia 24 stycznia 2018 r. dla działki 390/2 sklasyfikowanej jako „LS.VI”- las na gruntach 6 klasy, położonej w obrębie geodezyjnym Piotrowo, nie została wydana decyzja określająca zadania z zakresu gospodarki leśnej na podstawie inwentaryzacji stanu lasu z art. 19 ust. 3 ustawy z dnia 28 września 1991 r. o lasach (Dz.U. z 2017 r. poz. 788 ze zm.) oraz nie obowiązuje aktualny operat uproszczonego planu urządzania lasu w rozumieniu przepisów art. 19 ust. 2 w/w ustawy o lasach.</p>	<p>Sprzedaz na własność w trybie przetargu ustnego nieograniczonego</p>	<p>8.000,00 zł</p> <p>Zgodnie z art. 43 ust. 1 pkt 9 ustawy z dnia 11 marca 2004 r. o podatku od towarów i usług (Dz. U. z 2017 r. poz. 1221 ze zm.) dostawa terenów niezabudowanych innych niż tereny budowlane jest zwolniona z opodatkowania podatkiem od towarów i usług.</p>
						<p>Termin zagospodarowania nieruchomości: po podpisaniu umowy notarialnej</p>		



Lp.	Położenie nieruchomości	Oznaczenie nieruchomości wg księgi wieczystej oraz katastru nieruchomości			Opis nieruchomości	Przeznaczenie nieruchomości i jej sposób jej zagospodarowania	Forma zbycia	Cena nieruchomości (zł)
		nr działki	nr księgi wieczystej	pow. gruntu (ha)				
1	2	3	4	5	6	7	8	9
4.	Gmina Kcynia KCYNIA UL. KRZYWA obręb KCYNIA	866	BY1U/ 00030936/4	0,0234	<p>Przedmiotem sprzedaży jest niezabudowana nieruchomość gruntu, położona w Kcyni przy ul. Krzywej, w obrębie geodezyjnym Kcynia, oznaczona ewidencyjnie numerem działki 866 o powierzchni 0,0234 ha (RIIIB-0,0234 ha) zapisana w księdze wieczystej KW Nr BY1U/00030936/4 prowadzonej przez Sąd Rejonowy w Szubinie.</p> <p>Przedmiotowa działka zlokalizowana jest strefie pośredniej miasta w pobliżu skrzyżowania dwóch ulic Krzywej i Polnej.</p> <p>Działka 866 jest niezagospodarowana, porośnięta krzewami i chwastami, częściowo ogrodzona przez przyległe nieruchomości. Przedmiotowa nieruchomość ma kształt wieloboku z terenem o różnicowanej konfiguracji, wzniesiony względem drogi. Część tego terenu jest płaska, a część stanowi skarpa o znacznym spadku. Nad frontową częścią działki przebiegają dwie naziemne linie telekomunikacyjne.</p> <p>Działka ta nie posiada uzbrojenia (brak mediów), ale w przyległej ulicy i na sąsiednich nieruchomościach znajdują się przewody sieci elektroenergetycznej, wodociągowej, kanalizacyjnej i gazowej.</p> <p>Dostęp do przedmiotowej działki stanowi droga publiczna, oznaczona ewidencyjnie numerem działki 861/4, stanowiąca własność Gminy Kcynia. Na niniejszej działce nie ma urzędzonego zjazdu z przyległej drogi tj. ulicy Krzywej o nawierzchni z trylinki, ale bez wybudowanego chodnika. Bezpośredni wstęp na nieruchomość jest utrudniony z uwagi na ukształtowanie terenu, który stanowi stroma skarpa oraz gęsto rosnące krzewy wzdłuż frontowej linii granicznej.</p> <p>Najbliższe sąsiedztwo stanowi zabudowa mieszkaniowa jednorodzinna w zabudowie wolnostojącej. Nieco dalej znajduje się główny plac w mieście ze staromiejską zwartą zabudową mieszkaniową z lokalami handlowo-usługowymi w parterze, ratusz oraz obiekty sakralne.</p> <p>Nieruchomości tej nie obciążają długi, inne ograniczenia w rozporządzeniu własnością.</p>	<p>Dla terenu nieruchomości oznaczonej numerem 866 położonej w Kcyni przy ul. Krzywej, obręb Kcynia, nie obowiązuje miejscowy plan zagospodarowania przestrzennego oraz nie przystąpiono do sporządzenia miejscowego planu zagospodarowania przestrzennego.</p> <p>Dla terenu działki 866 nie została wydana decyzja o warunkach zabudowy oraz decyzja o ustaleniu lokalizacji celu publicznego na podstawie przepisów ustawy z dnia 27 marca 2003 r. o planowaniu i zagospodarowaniu przestrzennym (Dz. U. z 2017 r. poz. 1073 ze zm.).</p> <p>W studium uwarunkowań i kierunków zagospodarowania przestrzennego gminy Kcynia, przyjętym uchwałą Nr VI/34/2011 Rady Miejskiej w Kcyni z dnia 24 lutego 2011 r. teren działki został oznaczony symbolem 1MU – tereny intensywnej zabudowy mieszkaniowo-usługowej.</p> <p>Obecnie nie są prowadzone prace zmierzające do zmiany studium.</p> <p>Zgodnie z Uchwałą Nr XXXIII/282/2017 Rady Miejskiej w Kcyni z dnia 30 marca 2017 r. zmienioną uchwałą Rady Miejskiej Nr XLII/364/2017 z dnia 28 grudnia 2017 r. oraz Uchwałą Nr XLV/379/2018 Rady Miejskiej w Kcyni z dnia 29 marca 2018 r. w sprawie przyjęcia Gminnego Programu Rewitalizacji dla Gminy Kcynia, sporządzonego na podstawie ustawy z dnia 8 marca 1990 r. o samorządzie gminnym (Dz. U. z 2018 r. poz. 994 ze zm.), działka o numerze 866 położona w Kcyni przy ul. Krzywej, obręb Kcynia, nie wchodzi w skład obszaru objętego programem rewitalizacji.</p> <p>Zgodnie z Zaświadczeniem Starosty Nakielskiego Nr WWS.6164.2.44.2018 z dnia 24 stycznia 2018 r. dla działki 390/2 sklasyfikowanej jako „LS VI”- las na gruntach 6 klasy, położonej w obrębie geodezyjnym Piotrowo, nie została wydana decyzja określająca zadania z zakresu gospodarki leśnej na podstawie inwentaryzacji stanu lasu z art. 19 ust. 3 ustawy z dnia 28 września 1991 r. o lasach (Dz. U. z 2017 r. poz. 788 ze zm.) oraz nie obowiązuje aktualny operat uproszczonego planu urządzania lasu w rozumieniu przepisów art. 19 ust. 2 w/w ustawy o lasach.</p> <p>Termin zagospodarowania nieruchomości: po podpisaniu umowy notarialnej</p>	<p>Sprzedaż na własność w trybie przetargu ustnego nieograniczonego</p>	<p>9.000,00 zł</p> <p>Zgodnie z art. 43 ust. 1 pkt 9 ustawy z dnia 11 marca 2004 r. o podatku od towarów i usług (Dz. U. z 2017 r. poz. 1221 ze zm.) dostawa terenów niezabudowanych innych niż tereny budowlane jest zwolniona z opodatkowania podatkiem od towarów i usług.</p>

Wykaz podlega wywieszeniu na okres 21 dni na tablicy ogłoszeń Urzędu Miejskiego w Kcyni, ponadto informację o wywieszeniu tego wykazu podaje się do publicznej wiadomości w prasie lokalnej, na stronie internetowej Gminy Kcynia tj. Biuletyn Informacji Publicznej pod adresem <http://mst-kcynia.rbip.mojregion.info> w zakładce **Mienie Gminy – Wykazy nieruchomości** oraz w sposób zwyczajowo przyjęty na tablicy ogłoszeń sołectwa Elizewo i Piotrowo.

Osoby fizyczne i prawne, którym na mocy art. 34 ust. 1 pkt 1 i 2 ustawy z dnia 21 sierpnia 1997 r. o gospodarce nieruchomościami, przysługujące pierwszeństwo w nabyciu przedmiotowych nieruchomości winny złożyć wniosek o nabycie w/wym. nieruchomości w terminie 6 tygodni, licząc od dnia wywieszenia wykazu.

Bliższych informacji można uzyskać w Urzędzie Miejskim w Kcyni - Referat Rolnictwa, Ochrony Środowiska i Gospodarki Nieruchomościami – Kcynia, ul. Dworcowa 8 (pokój nr 4) lub telefonicznie /52/ 589 43 95.

Burmistrz Kcyni



Marek Szaruga

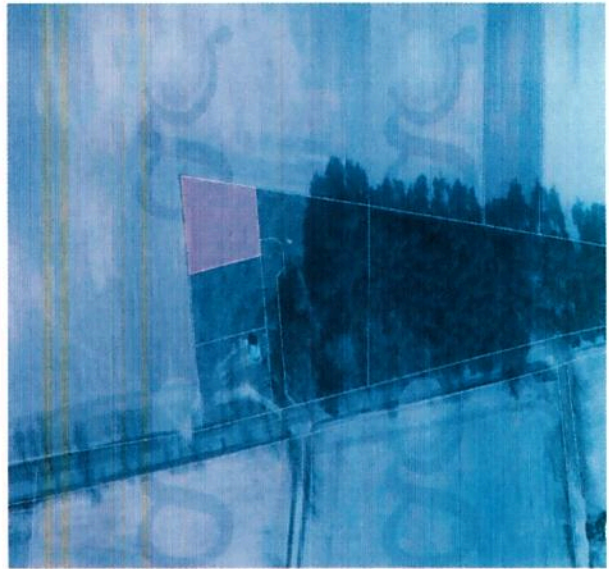
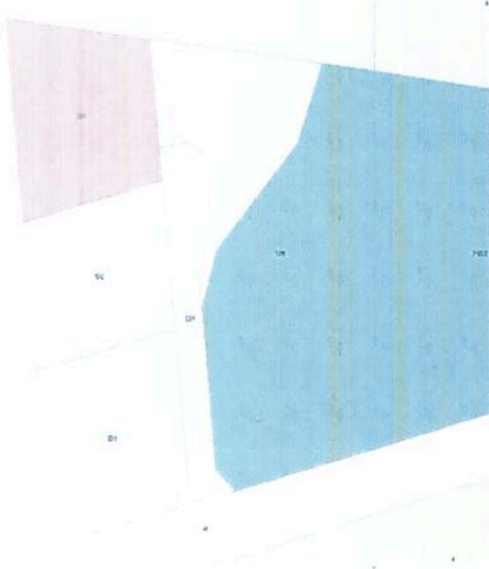
Wykaz wywieszono na tablicy ogłoszeń  
dnia .....  
.....  
(podpis)

Wykaz zdjęto z tablicy ogłoszeń  
dnia .....  
.....  
(podpis)

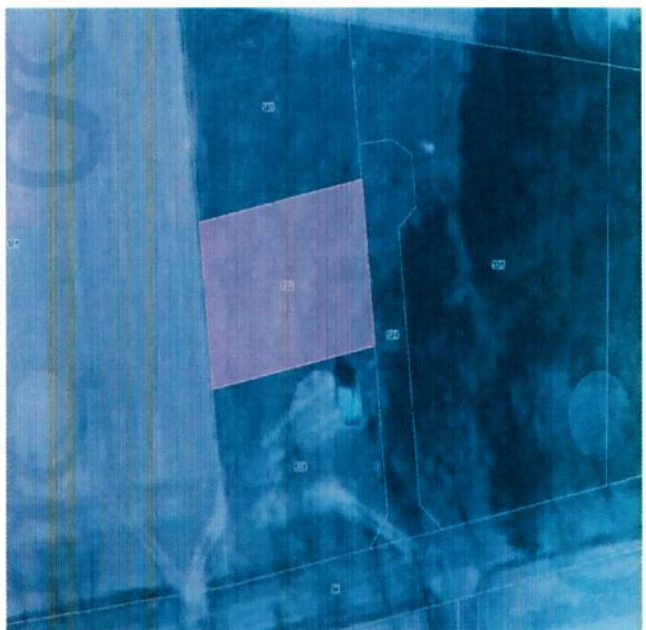
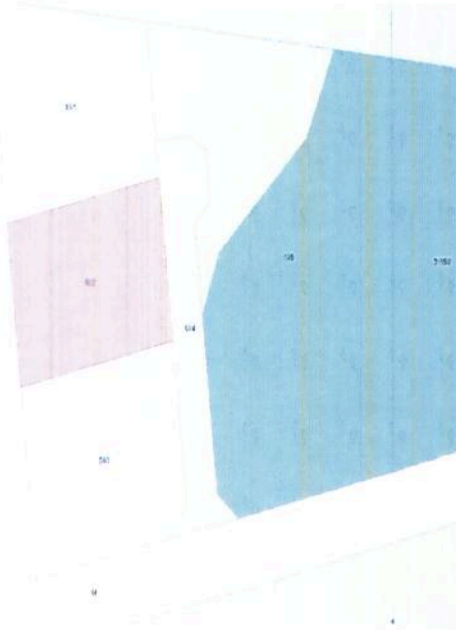


**LOKALIZACJA NIERUCHOMOŚCI W TERENIE**

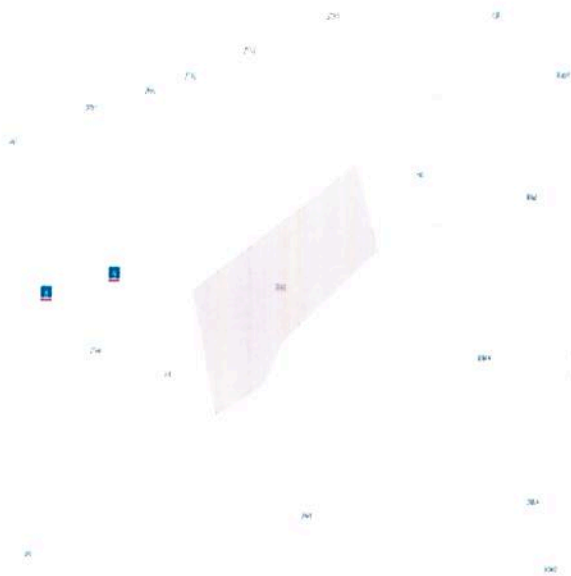
**1. Niezabudowana nieruchomość gruntowa położona w Suchoręczku - działka 53/1 o pow. 0,1290 ha.**



**2. Niezabudowana nieruchomość gruntowa położona w Suchoręczku - działka 53/2 o pow. 0,1117 ha.**



**3. Niezabudowana nieruchomość gruntowa położona w Weronice, obręb Piotrowo - działka 390/2 o pow. 0,4261 ha.**



**4. Niezabudowana nieruchomość gruntowa położona w Kcyni przy ul. Krzywej - działka 866 o pow. 0,0234 ha.**

