

MAPA DO CELÓW PROJEKTOWYCH 1:500

Szczepice
Kcynia – ob.wiejski (041001_5)
Szczepice (Nr 0033)

arkusz 6.191.17.16.2.1

Mapa zawiera stan prawny granic.
Mapa nie zawiera ustaleń obciążeń służebnościami gruntowymi.

Układ współrzędnych prostokątnych płaskich 2000 strefa 6.
Układ wysokości Kronsztadt 86.

Id 6640.1468.2017
ks.rob. 207/2017

Sporządzono 05.08.2017r

PRZEDSIĘBIORSTWO WIELOBRANŻOWE
„GEO-GRAF” s.c.
89-200 SZUBIN, UL. JAKA PAWEŁA 11
TEL. 52 384 91 10, KOM. 601 67 41 95
REGON 092332561 NIP 562-15-31-400

Nie wyklucza się istnienia w terenie
innych nie wykazanych na niniejszej
mapie urządzeń podziemnych, które
nie były zgłoszone do inwentaryzacji.

PLACE UTWARDZONE, TARASY
ZIELEŃ

STAROSTA NAKIELSKI
ul. Gen. Henryka Dąbrowskiego 54
89-100 Nakło nad Notecią

LEGENDA:
1 - PROJEKTOWANA WIATA
2 - ISTNIEJĄCE BUDYNKI
3 - PROJEKTOWANA STUDNIA CHŁONNA

ABCDE - GRANICE LOKALIZACJI I OPRACOWANIA

Powierzchnia zabudowana projektowaną wiatą	57,97 m ² = 7,12 %
Powierzchnia zabudowy istniejąca	332,22 m ² = 40,81 %
Istniejące utwardzenie poza projektowaną wiatą	39,54 m ² = 4,86 %
Zieleń wraz z utwardzeniem gruntowym	384,27 m ² = 47,21 %
Powierzchnia działki	814,00 m ² = 100,00 %

Załącznik do pisma, decyzja
dot. pozwolenia na budowę
Lp. 6140 z 13.08.2017 r.
nr 785 z dnia 13.08.2017 r.

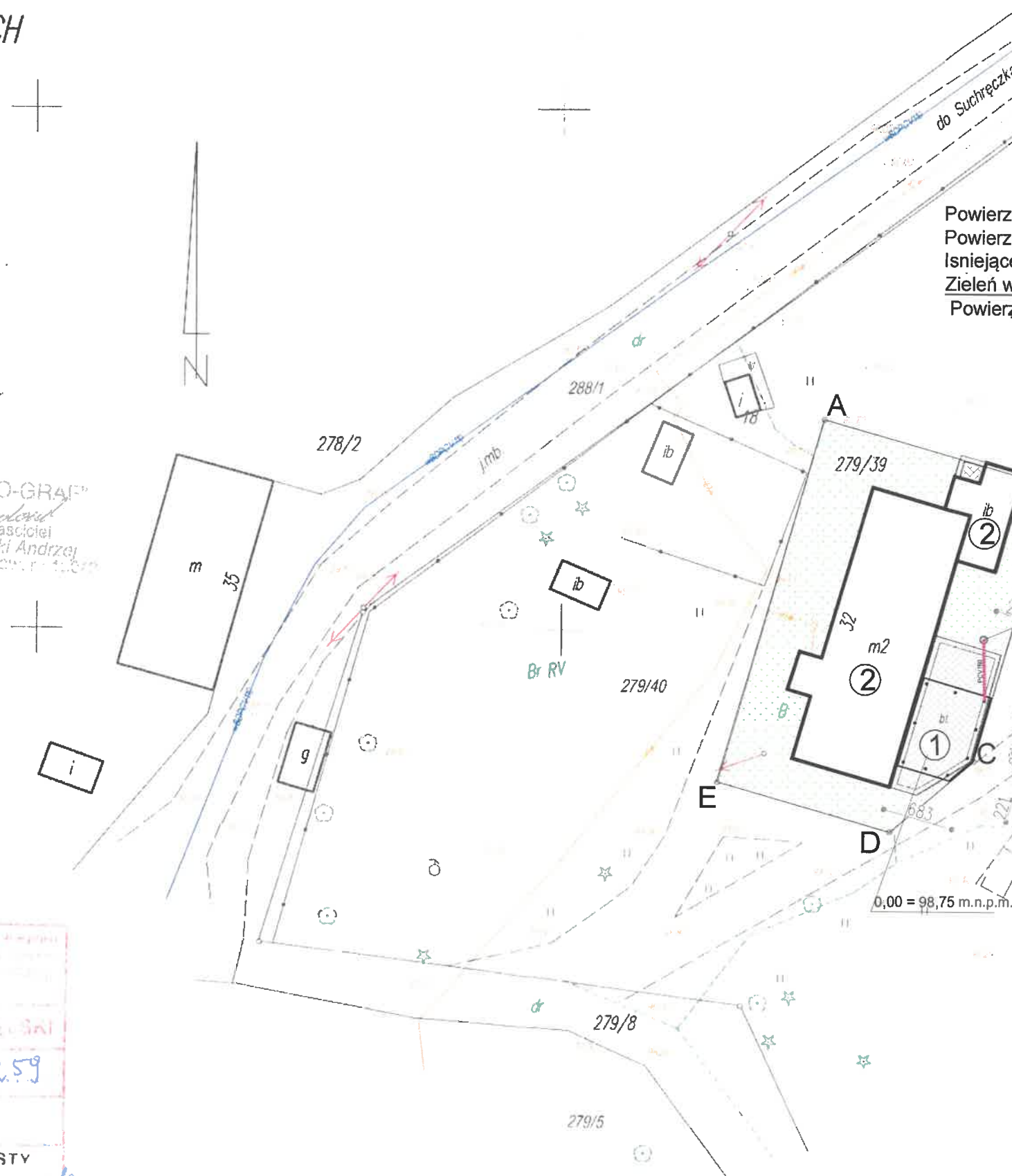
Z up. STAROSTY
mgr inż. Jacek Kucagiroch
DYREKTOR
Wydziału Architektury i Budownictwa
279/40

Za zgodności z
opracowaniem

mgr inż. Marcin Zwiastowski
UPRAWNIENIA BUDOWLANE
nr KUP/0081/POOK/07
DO PROJEKTOWANIA BEZ OGRANICZEŃ
W SPECJALNOŚCI ARCHITEKTONICZNEJ I BUDOWLANEJ

mgr inż. arch. Tadeusz Tylka
Upr. budowlane do projektowania i nadzorowania
bud. w spec. architektonicznej bez ograniczeń,
konstrukcyjnej ograniczonej
Nr ewid. NN-8345/474/81;WOIA-WP-0334

PROJEKT ZAGOSPODAROWANIA TERENU		SKALA 1:500
BRANŻA ARCHITEKTURA		
OBIEKT	WIATA DREWNIANA	
INWESTOR	Gmina Kcynia ul. Rynek 23, 89-240 Kcynia	
ADRES INWESTYCJI	Działka ewid. nr 279/39, obręb Szczepice, gmina Kcynia	
AUTOR PROJEKTU	mgr inż. arch. Tadeusz Tylka upr. nr NN-8345/471/81 w specjalności architektonicznej bez ograniczeń	DATA I PODPIS 27.08.2017 r.
Biuo Usług Projektowych i Usług Inżynierskich „DWG” Marcin Zwiastowski Piec Włchoł 21, 88-400 Żnin tel. 52 552 48 30, 600 505 262 www.dwg.com.pl e-mail: biuro@dwg.com.pl		NR RYSUNKU P1



Starosta Nakleński
17.08.2017 32.59
17 SIE 2017
Z up. STAROSTY
Włodzisław Hildebrandt
Z-ca DYREKTORA WYDZIAŁU