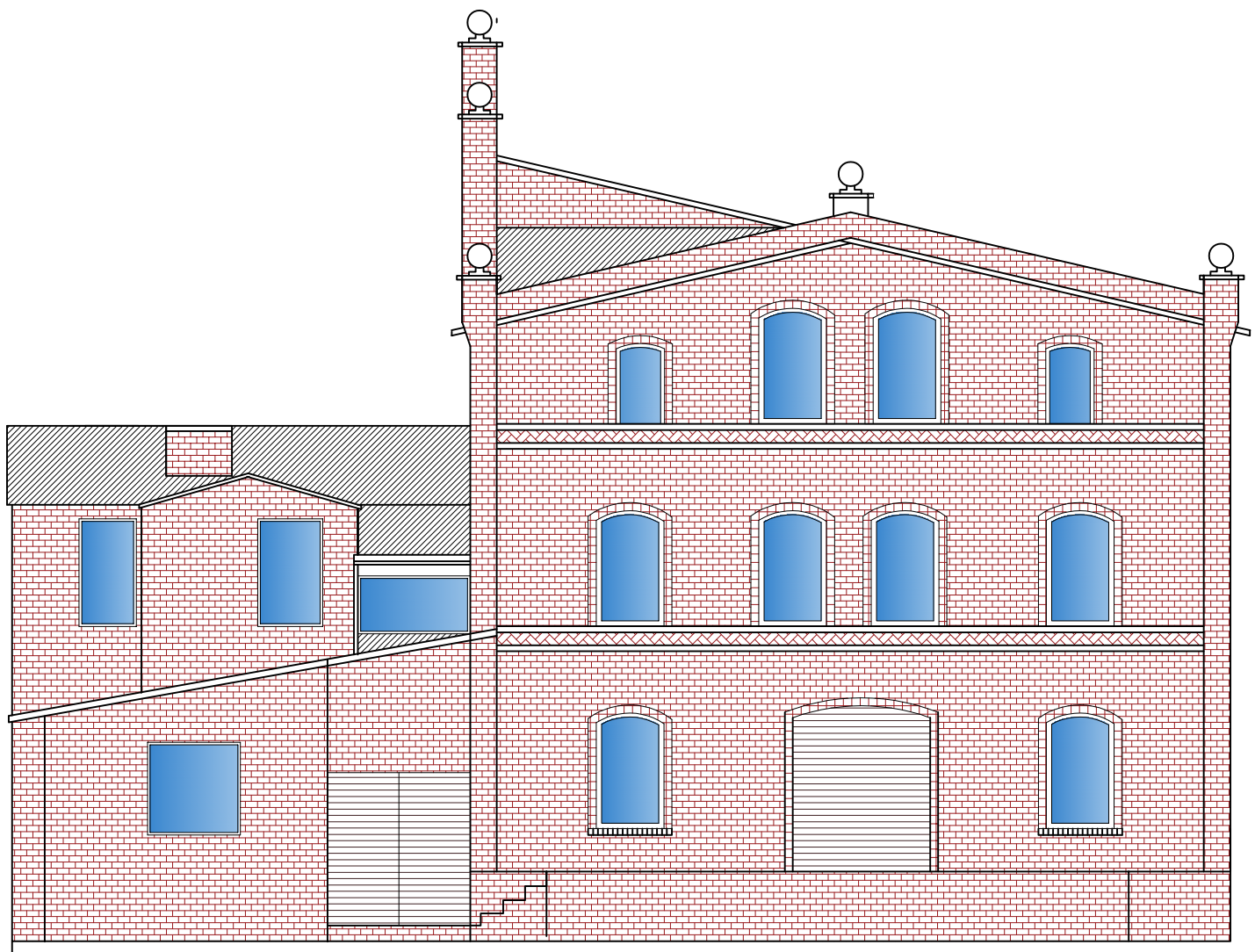


ELEWACJA PÓLNOCNA



ELEWACJA FRONTOWA WSCHODNIA

Temat: Inwentaryzacja budynku młyna przy ulicy Podgórnej w Kcyni

Jednostka projektowa:
MIŁKO
Jacek Jankowski
ul. Pogodna 4
89-100 Paterek
tel.660 729 062

Inwestor: Gmina Kcynia, ul. Rynek 23, 89-240 Kcynia

Lokalizacja:
Kcynia ul. Podgórna 3,dz. nr 938 obręb Kcynia

Projektant:

skala 1:100

Data:
21.12.2022 r.

TEMAT: ELEWACJE - INWENTARYZACJA

Rys. nr 11