

**UCHWAŁA NR LVIII/443/2023  
RADY MIEJSKIEJ W KCYNI**

z dnia 23 lutego 2023 r.

**w sprawie przystąpienia do sporządzenia zmiany Studium uwarunkowań i kierunków zagospodarowania  
przestrzennego gminy Kcynia**

Na podstawie art. 18 ust. 2 pkt 5 ustawy z dnia 8 marca 1990 r. o samorządzie gminnym (Dz.U. z 2023 r. poz. 40), art. 9 ust. 1, art. 27 ustawy z dnia 27 marca 2003 r. o planowaniu i zagospodarowaniu przestrzennym (Dz.U. z 2022 r. poz. 503 ze zm.) uchwała się, co następuje:

§ 1. Przystąpić do sporządzenia zmiany Studium uwarunkowań i kierunków zagospodarowania przestrzennego gminy Kcynia, przyjętego w formie ujednoliconej Uchwałą Nr LI/400/2022 Rady Miejskiej w Kcyni z dnia 27 października 2022 r.

§ 2. Przedmiotem zmiany studium jest ujawnienie udokumentowanych złóż kopalin.

§ 3. Granice obszarów objętych zmianą Studium uwarunkowań i kierunków zagospodarowania przestrzennego gminy Kcynia określa załącznik stanowiący integralną część niniejszej uchwały.

§ 4. Wykonanie uchwały powierza się Burmistrzowi Kcyni.

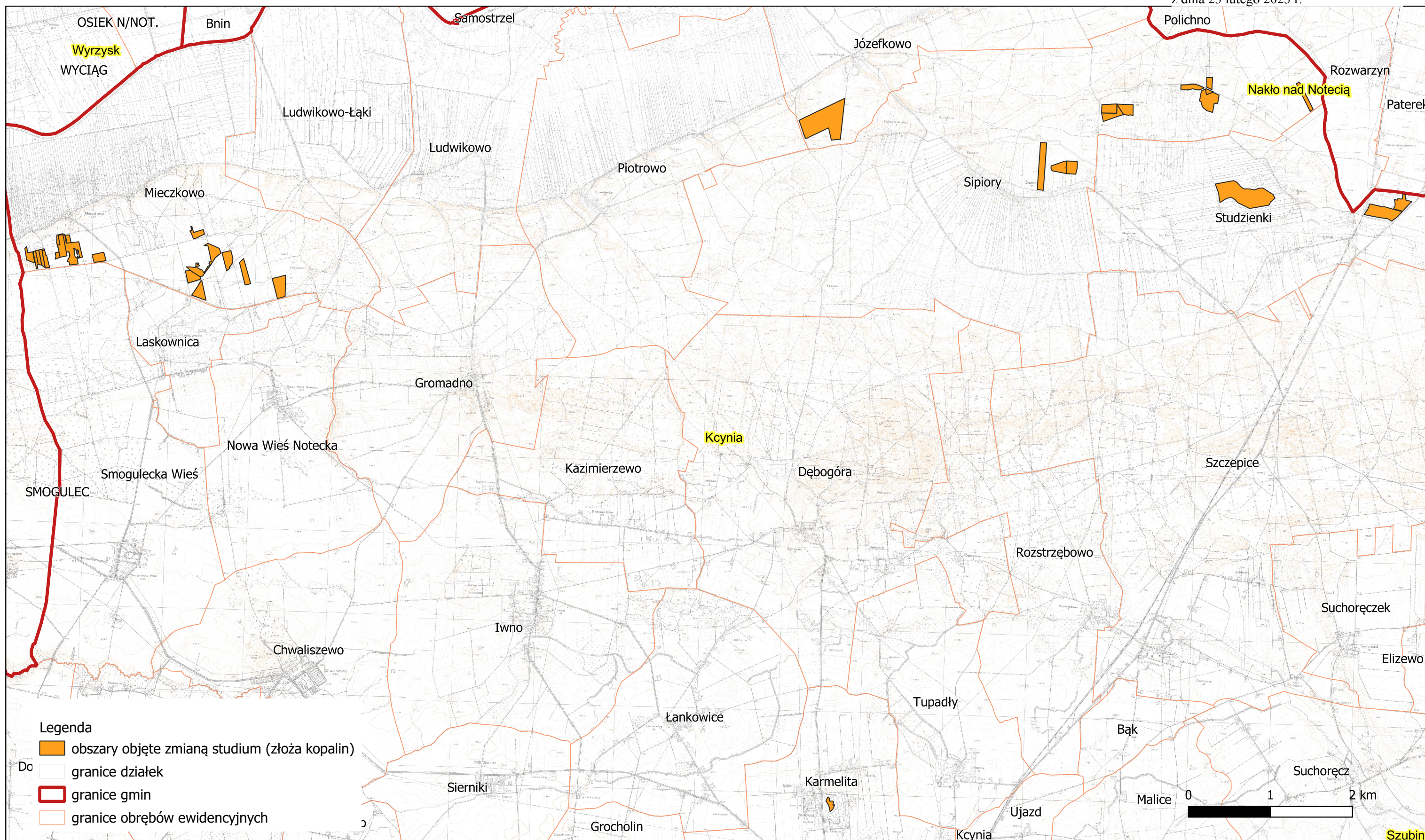
§ 5. Uchwała wchodzi w życie z dniem podjęcia.

Przewodniczący Rady  
Miejskiej w Kcyni

**Jan Kurant**

Obszary objęte zmianą studium uwarunkowań i kierunków zagospodarowania przestrzennego

Załącznik do uchwały Nr LVIII/443/2023  
Rady Miejskiej w Kcyni  
z dnia 23 lutego 2023 r.



## **Uzasadnienie**

O przystąpieniu do sporządzenia zmiany studium uwarunkowań i kierunków zagospodarowania przestrzennego gminy, zgodnie z art. 9 ust. 1 ustawy z dnia 27 marca 2003 r. o planowaniu i zagospodarowaniu przestrzennym (Dz.U. z 2022 r. poz. 503 ze zm.), rozstrzyga rada gminy w drodze uchwały.

Przystępuje się do zmiany studium uwarunkowań i kierunków zagospodarowania przestrzennego gminy Kcynia w związku z obowiązkiem wprowadzenia do obowiązującego studium obszarów występowania udokumentowanych złóż kopalin.

Zgodnie z art. 95 ust. 2 ustawy z dnia 9 czerwca 2011 r. Prawo geologiczne i górnicze (Dz. U. z 2022 r. poz. 1072 ze zm.), w terminie do 2 lat od dnia zatwierdzenia dokumentacji geologicznej przez właściwy organ administracji geologicznej obszar udokumentowanego złoża kopaliny, obowiązkowo wprowadza się do studium uwarunkowań i kierunków zagospodarowania przestrzennego gminy, dostosowując jego ustalenia w części graficznej, jak i tekstowej.

Mając na uwadze powyższe należy uznać, że podjęcie uchwały o przystąpieniu do zmiany studium jest wypełnieniem obowiązku wskazanego w ww. przepisach prawa.

Dokonanie zmian w zapisach studium określonych w uchwale dotyczy wybranych terenów, a zakres zmian związany jest z ujawnieniem udokumentowanych złóż kopalin. Ustalenia dotyczące pozostałego zakresu studium pozostaną w formie niezmienionej.

Należy również wskazać, że wprowadzenie zmian do wybranych, pojedynczych zapisów studium zarówno w części tekstowej jak i graficznej, zgodnie z §8 ust. 2 Rozporządzenia Ministra Rozwoju i Technologii z dnia 17 grudnia 2021 r. w sprawie zakresu projektu studium uwarunkowań i kierunków zagospodarowania przestrzennego gminy (Dz. U. z 2021 r. poz. 2405), jest fragmentaryczną zmianą obowiązującego studium.

Z uwagi na powyższe podjęcie przedmiotowej uchwały jest celowe i w pełni uzasadnione.