

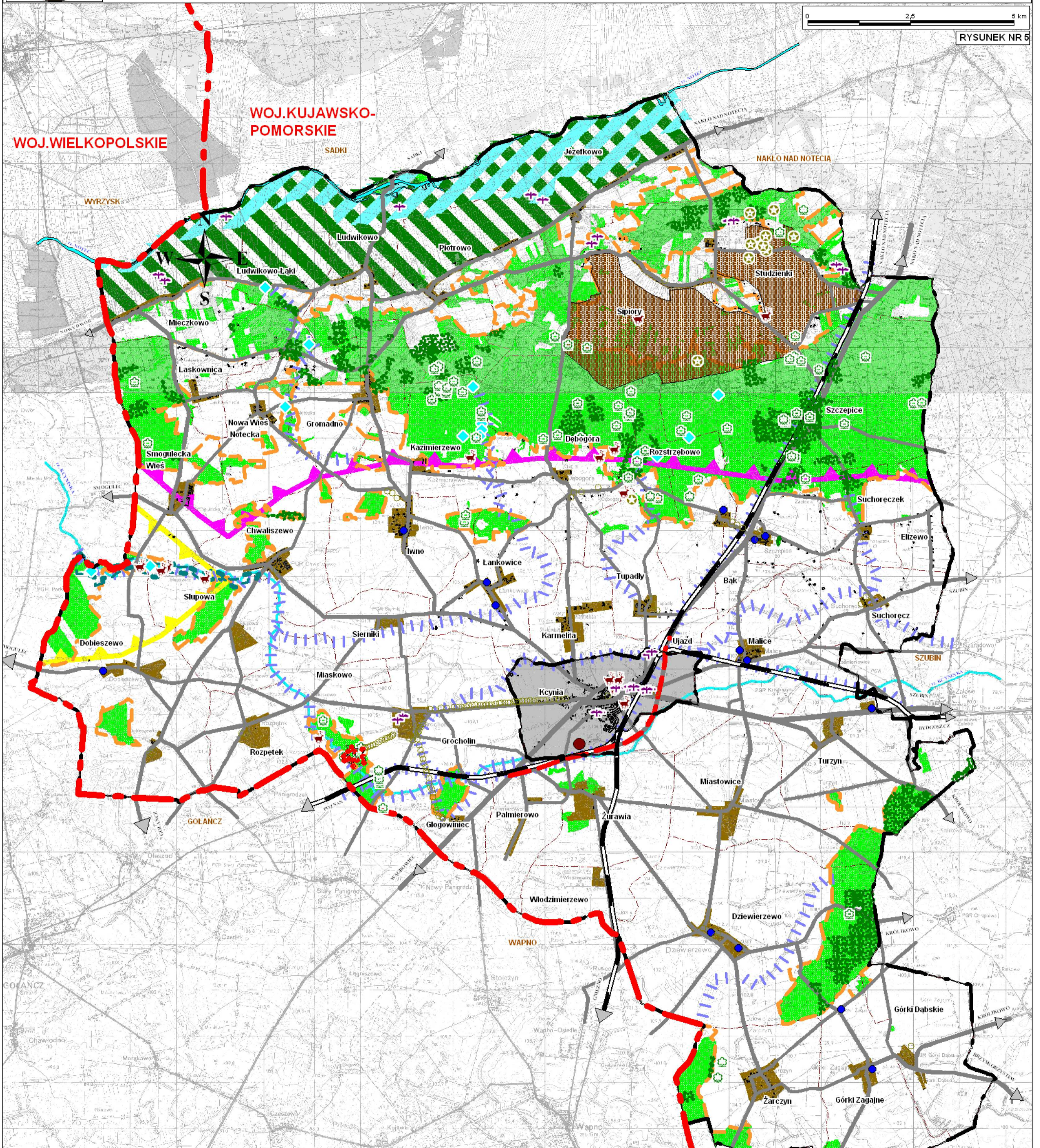


ZMIANA STUDIUM UWARUNKOWAŃ I KIERUNKÓW ZAGOSPODAROWANIA PRZESTRZENNEGO GMINY KCYNIA

OCHRONA ŚRODOWISKA

0 2,5 5 km

RYSunek NR 5



OZNACZENIA

- GRANICA WOJEWÓDZTWA
- WOJ. WIELKOPOLSKIE** NAZWA WOJEWÓDZTWA
- GRANICE GMIN SĄSIEDNICH
- WAPNO** NAZWY GMIN SĄSIEDNICH
- GRANICA GMINY KCYNIA (GRANICE OPRACOWANIA "ZMIANY STUDIUM")
- GRANICE MIASTA KCYNIA
- GRANICE SOŁECTW
- Lankowice** NAZWY SOŁECTW
- OCZYSZCZALNIA ŚCIEKÓW
- PUNKTY WĘCIA WODY I HYDROFORNIE

UKŁAD KOMUNIKACYJNY

- PODSTAWOWY UKŁAD KOMUNIKACYJNY
 - KOLEJ
 - PROJEKTOWANA OBWODNICA
- ### ZAKAZ ZABUDOWY
- LASY I GRUNTY LEŚNE
 - TERENY PRZEZNACZONE POD ZALESIENIE
 - TERENY BEZPOŚREDNIEGO ZAGROŻENIA POWODZIĄ
 - GRANICA POLNO-LEŚNA
 - WODY PŁYNĄCE
 - GZWP 138
 - PRADOLINA TORUŃ-EBERSWALDE
 - OBSZAR NAJWYŻSZEJ OCHRONY
 - OBSZAR WYSOKIEJ OCHRONY

OCHRONA ŚRODOWISKA

- OBSZAR NATURA 2000 "DOLNA ŚRODKOWEJ NOTECI"
- PROPONOWANY OBSZAR NATURY 2000 - "LIŚCI OGON"
- SIEDLISKA PODLEGAJĄCE OCHRONIE NA PODSTAWIE ZAŁ. NR 1 DYREKTYWY RADY
- ISTNIEJĄCY REZERWAT GROCHOLIN
- ZESPÓŁ KRAJOBRAZOWY
- GATUNKI CHRONIONE ROŚLIN NA OBSZARZE LASÓW PAŃSTWOWYCH
- GATUNKI CHRONIONE ROŚLIN POZA OBSZAREM LASÓW PAŃSTWOWYCH
- ALEJE DRZEW PDMNIKOWYCH
- GATUNKI CHRONIONE ZWIERZĄT NA TERENIE LASÓW PAŃSTWOWYCH
- GATUNKI CHRONIONE ZWIERZĄT POZA TERENEM LASÓW PAŃSTWOWYCH
- PROPONOWANE MIEJSCA MAŁEJ RETENCJI
- UŻYTKI EKOLOGICZNE
- GŁÓWNE KORYTARZE MIGRACJI ZWIERZĄT

Załącznik nr 3
do Uchwały Nr
Rady Miejskiej w Kcyni
z dnia