

**UCHWAŁA NR .../.../2021**

**RADY MIEJSKIEJ W KCYNI**

z dnia 27 maja 2021 r.

**w sprawie wyrażenia zgody na nabycie udziałów w niezabudowanych nieruchomościach gruntowych położonych w obrębie geodezyjnym Smogulecka Wieś, gm. Kcynia.**

Na podstawie art. 18 ust. 2 pkt 9 lit. a ustawy z dnia 8 marca 1990 r. o samorządzie gminnym (Dz. U. z 2020 r. poz. 713 ze zm.)

**uchwała się, co następuje:**

**§ 1.** Wyraża się zgodę na nabycie na rzecz Gminy Kcynia:

- 1) udziału w wysokości  $\frac{1}{2}$  części w niezabudowanej nieruchomości gruntowej oznaczonej ewidencyjnie numerem działki 39/17 o powierzchni 0,0560 ha położonej w obrębie geodezyjnym Smogulecka Wieś, gm. Kcynia,
- 2) udziału w wysokości  $\frac{1}{2}$  części w niezabudowanej nieruchomości gruntowej oznaczonej ewidencyjnie numerem działki 39/18 o powierzchni 0,0570 ha położonej w obrębie geodezyjnym Smogulecka Wieś, gm. Kcynia.

**§ 2.** Traci moc uchwała Nr II/15/2018 Rady Miejskiej w Kcyni z dnia 29 listopada 2018 r. w sprawie wyrażenia zgody na zbycie udziału w nieruchomości położonej w miejscowości Smogulecka Wieś, gm. Kcynia.

**§ 3.** Wykonanie uchwały powierza się Burmistrzowi Kcyni.

**§ 4.** Uchwała wchodzi w życie z dniem podjęcia.

## UZASADNIENIE

Zgodnie z art. 18 ust. 2 pkt 9 lit. a ustawy z dnia 8 marca 1990 r. o samorządzie gminnym (Dz. U. z 2020 r. poz. 713 ze zm.) do wyłącznej właściwości rady gminy należy m.in. podejmowanie uchwał w sprawach majątkowych gminy, przekraczających zakres zwykłego zarządu, dotyczących: zasad nabywania, zbywania i obciążania nieruchomości oraz ich wydzierżawiania lub wynajmowania na czas oznaczony dłuższy niż 3 lata lub na czas nieoznaczony.

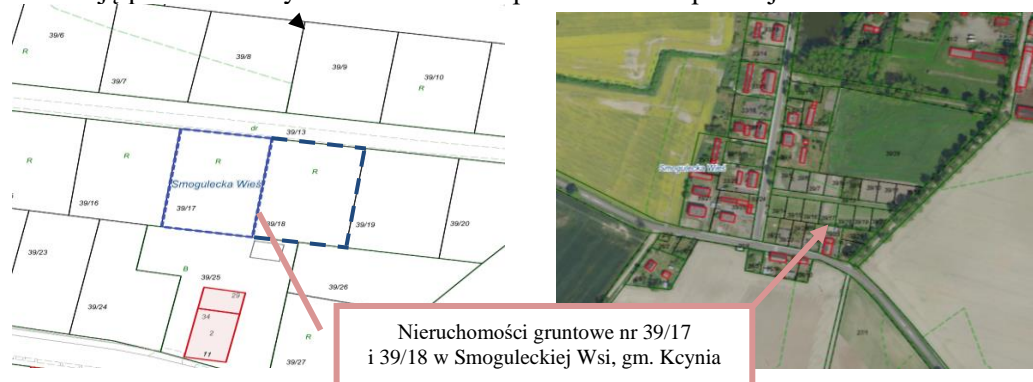
Przedmiotem niniejszej uchwały jest wyrażenie zgody na nabycie na rzecz Gminy Kcynia udziałów w niezabudowanych nieruchomościach gruntowych położonych w obrębie geodezyjnym Smogulecka Wieś, gmina Kcynia:

- 1) udział w wysokości  $\frac{1}{2}$  części w niezabudowanej nieruchomości gruntowej oznaczonej ewidencyjnie numerem działki 39/17 o powierzchni 0,0560 ha położonej w obrębie geodezyjnym Smogulecka Wieś, gm. Kcynia,
- 2) udział w wysokości  $\frac{1}{2}$  części w niezabudowanej nieruchomości gruntowej oznaczonej ewidencyjnie numerem działki 39/18 o powierzchni 0,0570 ha położonej w obrębie geodezyjnym Smogulecka Wieś, gm. Kcynia.

Niniejsze nieruchomości gruntowe położone są we wsi Smogulecka Wieś, oddalonej około 12 km od Kcyni, w strefie zainwestowania wiejskiego, w pobliżu głównej drogi prowadzącej do centrum wsi. Bezpośrednie i najbliższe ich sąsiedztwo stanowią tereny o podobnym sposobie użytkowania oraz zabudowa wiejska wielorodzinna. Tereny tych nieruchomości są płaskie, w kształcie prostokąta i uprawiane rolniczo. Dojazd do nieruchomości odbywa się drogą gruntową nieurządzoną. Nieruchomość oznaczona numerem działki 39/17 sklasyfikowana jest w ewidencji gruntów i budynków jako grunty orne RIIB, natomiast działka 39/18 jako grunty orne RIVa.

Nabycie udziałów w przedmiotowych nieruchomościach pozwoli na swobodne zagospodarowanie i wykorzystanie niniejszych nieruchomości.

Lokalizację przedmiotowych nieruchomości przedstawiono poniżej:



W związku z powyższym podjęcie przedmiotowej uchwały jest zasadne.