

**UCHWAŁA NR .../.../2021**

**RADY MIEJSKIEJ W KCYNI**

z dnia 29 kwietnia 2021 r.

**w sprawie wyrażenia zgody na zniesienie współwłasności nieruchomości położonych w obrębie geodezyjnym Suchoręcz, gmina Kcynia.**

Na podstawie art. 18 ust. 2 pkt 9 lit. a ustawy z dnia 8 marca 1990 r. o samorządzie gminnym (Dz. U. z 2020 r. poz. 713 ze zm.)

**uchwała się, co następuje:**

§ 1. Wyraża się zgodę na zniesienie współwłasności zabudowanych nieruchomości gruntowych położonych w obrębie geodezyjnym Suchoręcz, gmina Kcynia oznaczonych ewidencyjnie numerami działek 178/6 o powierzchni 0,0810 ha i 178/7 o powierzchni 0,0415 ha, dla których Sąd Rejonowy w Szubinie prowadzi księgę wieczystą Nr BY1U/00026791/4.

§ 2. Zniesienie współwłasności nieruchomości opisanych w § 1 następuje w następujący sposób:

- 1) nieruchomość gruntowa oznaczona numerem działki 178/6 o powierzchni 0,0810 ha, zabudowana częścią budynku o funkcji mieszkalnej, przechodzi na własność osoby fizycznej,
- 2) nieruchomość gruntowa oznaczona numerem działki 178/7 o powierzchni 0,0415 ha, zabudowana częścią budynku o funkcji użytkowej, przechodzi na własność Gminy Kcynia.

§ 3. Zniesienie współwłasności następuje z zastosowaniem spółat na rzecz Gminy Kcynia.

§ 4. Wykonanie uchwały powierza się Burmistrzowi Kcyni.

§ 5. Uchwała wchodzi w życie z dniem podjęcia.

Przewodniczący  
Rady Miejskiej w Kcyni

**Jan Kurant**

## UZASADNIENIE

Przedmiotem niniejszej uchwały jest wyrażenie zgody na zniesienie współwłasności zabudowanych nieruchomości gruntowych położonych w obrębie geodezyjnym Suchoręcz, gmina Kcynia oznaczonych ewidencyjnie numerami działek 178/6 o powierzchni 0,0810 ha i 178/7 o powierzchni 0,0415 ha, dla których Sąd Rejonowy w Szubinie prowadzi księgę wieczystą Nr BY1U/00026791/4.

Przedmiotowe nieruchomości stanowią współwłasność Gminy Kcynia i osoby fizycznej. Współwłaściciel niniejszych nieruchomości wyraził zgodę na zniesienie współwłasności zabudowanej nieruchomości gruntowej oznaczonej numerem działki 178/3 o powierzchni 0,1225 ha położonej w obrębie geodezyjnym Suchoręcz, gmina Kcynia. W celu uregulowania stosunków prawnych na podstawie decyzji Burmistrza Kcyni z dnia 13 października 2020 r. znak RR.6831.18.2020 dokonano podziału przedmiotowej nieruchomości na dwie działki:

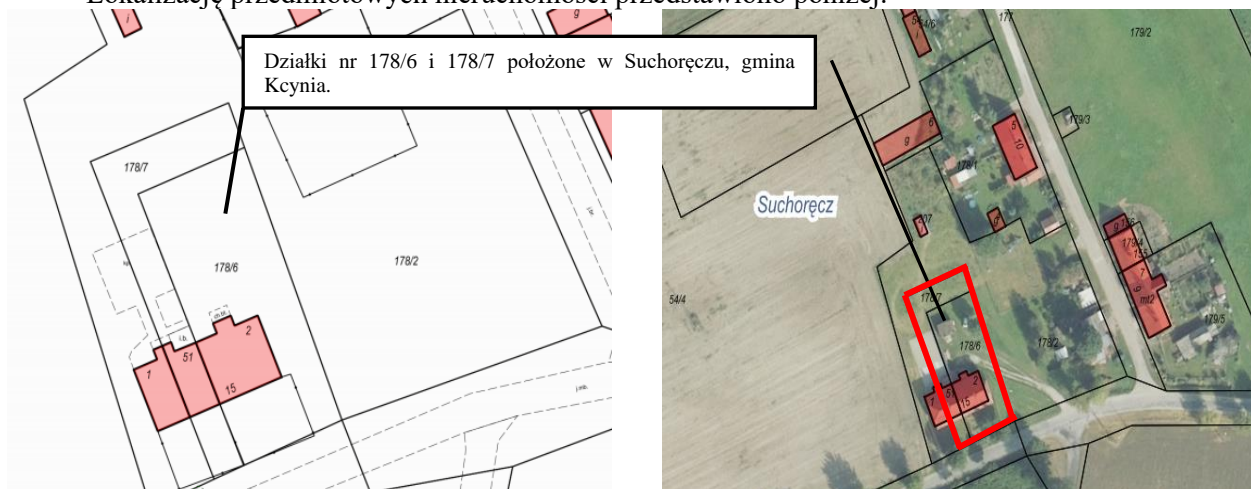
- 1) numer 178/6 o powierzchni 0,0810 ha,
- 2) numer 178/7 o powierzchni 0,0415 ha.

Na przedmiotowych nieruchomościach posadowiony jest budynek o funkcji mieszkalno – użytkowej. Granice nowo wydzielonych działek przebiegają wzdłuż pionowych płaszczyzn utworzonych przez ściany usytuowane na całej wysokości budynku od fundamentu do przekrycia dachu. W wyniku niniejszego podziału wyodrębniono dwie odrębne nieruchomości:

- 1) działka 178/6 - zabudowana częścią budynku o funkcji mieszkalnej przechodzi na własność osoby fizycznej,
- 2) działka 178/7 - zabudowana częścią budynku o funkcji użytkowej, w której znajduje się świetlica wiejska, przechodzi na własność Gminy Kcynia.

Zniesienie współwłasności nastąpi w formie aktu notarialnego z zastosowaniem spłat na rzecz Gminy Kcynia.

Lokalizację przedmiotowych nieruchomości przedstawiono poniżej:



W związku z powyższym podjęcie przedmiotowej uchwały jest zasadne.

Przewodniczący  
Rady Miejskiej w Kcyni

**Jan Kurant**