

**UCHWAŁA NR XXX/233/2021
RADY MIEJSKIEJ W KCYNI**

z dnia 18 lutego 2021 r.

w sprawie przystąpienia do sporządzenia miejscowego planu zagospodarowania przestrzennego dla terenów położonych w zachodniej części wsi Żarczyn, gmina Kcynia.

Na podstawie art. 18 ust. 2 pkt 15 ustawy z dnia 8 marca 1990 r. o samorządzie gminnym (Dz. U. z 2020 r. poz. 713 ze zm.) oraz art. 14 ust. 1 i 2 ustawy z dnia 27 marca 2013 r. o planowaniu i zagospodarowaniu przestrzennym (Dz. U. z 2020 r. poz. 293 ze zm.) Rada Miejska w Kcyni uchwala, co następuje:

§ 1. 1. Przystępuje się do sporządzenia miejscowego planu zagospodarowania przestrzennego dla terenów położonych w zachodniej części wsi Żarczyn, gmina Kcynia.

2. Granice obszaru objętego projektem planu, o którym mowa w ustępie 1, określa załącznik graficzny do niniejszej uchwały.

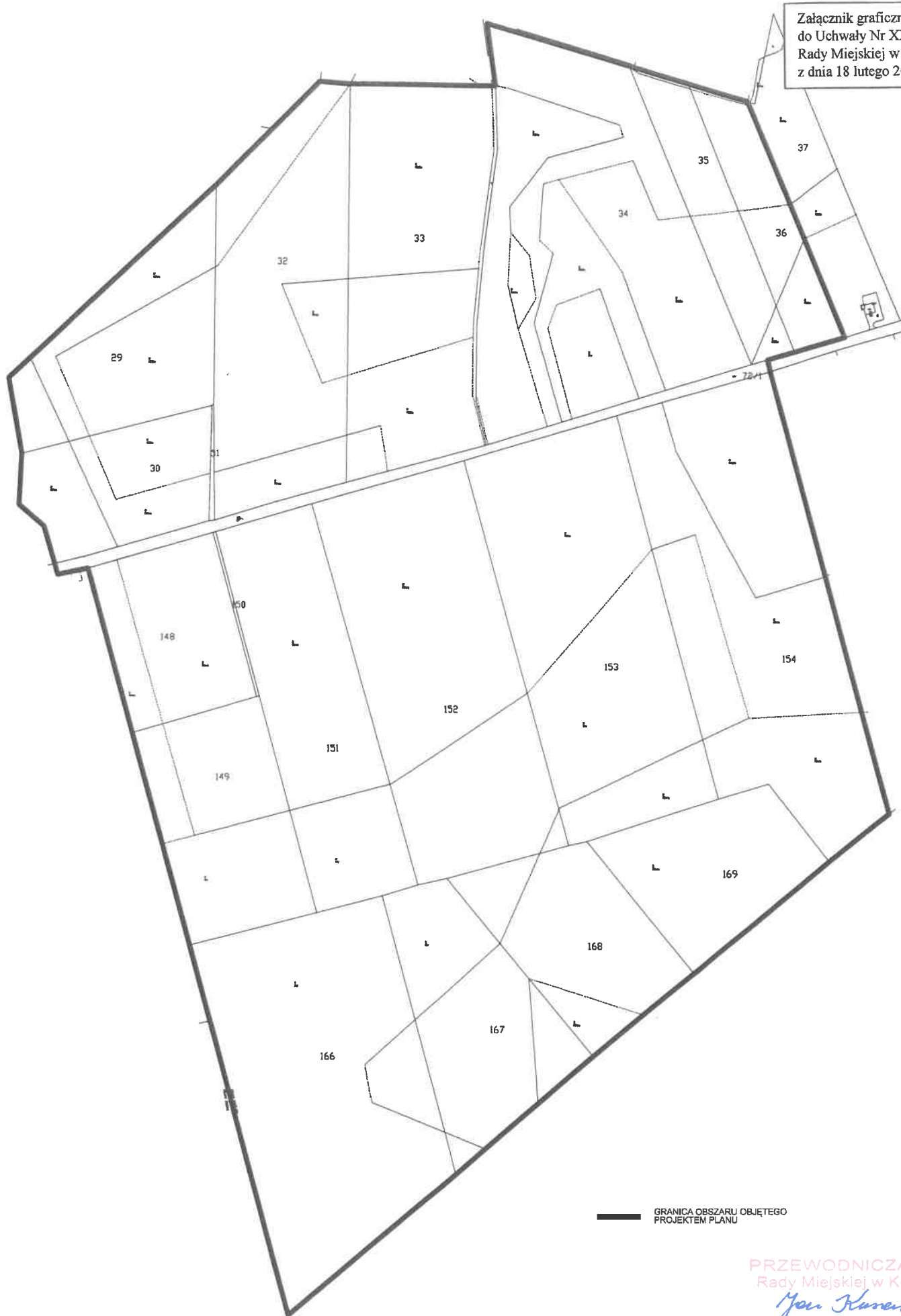
§ 2. Wykonanie uchwały powierza się Burmistrzowi Kcyni.

§ 3. Uchwała wchodzi w życie z dniem podjęcia.

Przewodniczący Rady
Miejskiej w Kcyni


Jan Kurant

Załącznik graficzny
do Uchwały Nr XXX/233/2021
Rady Miejskiej w Kcyni
z dnia 18 lutego 2021 r.



GRANICA OBSZARU OBJĘTEGO
PROJEKTEM PLANU

PRZEWODNICZĄCY
Rady Miejskiej w Kcyni
Jan Kurant
Jan Kurant

Uzasadnienie

Przedmiotowa uchwała o przystąpieniu do sporządzenia miejscowego planu zagospodarowania przestrzennego terenów położonych w zachodniej części wsi Żarczyn podjęta jest zgodnie z art. 14 ust. 1 ustawy z dnia 27 marca 2003 r. o planowaniu i zagospodarowaniu przestrzennym (Dz. U. z 2020 r. poz. 293 ze zm.). Obszar opracowania planu obejmuje zachodnią część wsi Żarczyn.

Przed podjęciem przedmiotowej uchwały Burmistrz Kcyni, zgodnie z art. 14 ust. 5 ustawy o planowaniu i zagospodarowaniu przestrzennym, wykonał analizy dotyczące zasadności przystąpienia do sporządzenia planu i stopnia zgodności przewidywanych rozwiązań z ustaleniami studium oraz przygotował materiały geodezyjne i określił niezbędny zakres prac planistycznych.

Z powyższych analiz wynika konieczność określenia zasad zagospodarowania przestrzennego w zakresie umożliwienia prowadzenia gospodarki rolnej uwzględniającej ochronę środowiska przed degradacją oraz z zachowaniem interesu publicznego mieszkańców. Zachodzi również konieczność wyważenia interesów gospodarczych z ograniczeniem znaczących uciążliwości dla mieszkańców i dążeniem do zrównoważonego rozwoju Gminy.

Dla analizowanego obszaru obowiązują kierunki rozwoju wskazane w Studium uwarunkowań i kierunków zagospodarowania przestrzennego gminy Kcynia, uchwalonym uchwałą Nr VI/34/2011 Rady Miejskiej w Kcyni z dnia 24 lutego 2011 r. W obowiązującym studium uwarunkowań i kierunków zagospodarowania przestrzennego gminy Kcynia przedmiotowy teren przeznaczony jest pod funkcję rolną, prezentuje typowo rolniczy charakter – zarówno pod względem pełnionych funkcji, jak i fizjonomii krajobrazu i morfologii osadnictwa.

Uchwała Rady Miejskiej w Kcyni w sprawie przystąpienia do sporządzenia miejscowego planu zagospodarowania przestrzennego dla przedmiotowego terenu, pozwoli na rozpoczęcie trybu formalno-prawnego sporządzenia planu, stosownie do zapisów powołanej wcześniej ustawy.

W związku z powyższym podjęcie niniejszej uchwały jest w pełni uzasadnione i celowe.

Przewodniczący Rady Miejskiej w Kcyni



Jan Kurant