

**ZARZĄDZENIE NR 111.2020  
BURMISTRZA KCYNI**

z dnia 7 września 2020 r.

**w sprawie sporządzenia wykazu nieruchomości, stanowiących własność Gminy Kcynia, przeznaczonych do sprzedaży.**

Na podstawie art. 30 ust. 2 pkt 2 i 3 ustawy z dnia 8 marca 1990 r. o samorządzie gminnym (Dz. U. z 2020 r. poz. 713) oraz art. 13 ust. 1, art. 25 ust. 1 i art. 35 ust. 1 i 2 ustawy z dnia 21 sierpnia 1997 r. o gospodarce nieruchomościami (Dz.U. z 2020 r., poz. 65 ze zm.) w związku z uchwałą Nr XXIV/195/2020 Rady Miejskiej w Kcyni z dnia 27 sierpnia 2020 r. w sprawie wyrażenia zgody na zbycie niezabudowanej nieruchomości gruntowej, położonej w Piotrowie, stanowiącej własność Gminy Kcynia, uchwałą Nr XXIV/196/2020 Rady Miejskiej w Kcyni z dnia 27 sierpnia 2020 r. w sprawie wyrażenia zgody na zbycie niezabudowanej nieruchomości gruntowej, położonej w Laskownicy, stanowiącej własność Gminy Kcynia oraz z uchwałą Nr XXIV/197/2020 Rady Miejskiej w Kcyni z dnia 27 sierpnia 2020 r. w sprawie wyrażenia zgody na zbycie niezabudowanej nieruchomości gruntowej, położonej w Nowej Wsi Noteckiej, stanowiącej własność Gminy Kcynia

**zarządzam, co następuje:**

§ 1. Podaję do publicznej wiadomości wykazy nieruchomości, stanowiących własność Gminy Kcynia, przeznaczonych do sprzedaży, zgodnie z załączonymi wykazami, stanowiącymi załączniki nr 1, 2 i 3 do niniejszego zarządzenia.

§ 2. Wykazy, o których mowa w § 1, podlegają wywieszeniu na tablicy ogłoszeń Urzędu Miejskiego w Kcyni przez okres 21 dni, ponadto informację o wywieszeniu przedmiotowych wykazów podaje się do publicznej wiadomości w prasie lokalnej, na stronie internetowej Gminy Kcynia, w Biuletynie Informacji Publicznej oraz w sposób zwyczajowo przyjęty na tablicy ogłoszeń sołectwa odpowiednio Piotrowa, Laskownicy i Nowej Wsi Noteckiej.

§ 3. Wykonanie zarządzenia powierza się Kierownikowi Referatu Rolnictwa, Ochrony Środowiska i Gospodarki Nieruchomościami.

§ 4. Zarządzenie wchodzi w życie z dniem podpisania.

Burmistrz Kcyni



**Marek Szaruga**

Sprawdzono pod względem  
formalnym i prawnym

**RADCA PRAWNY**

**Piotr Kozłowski**

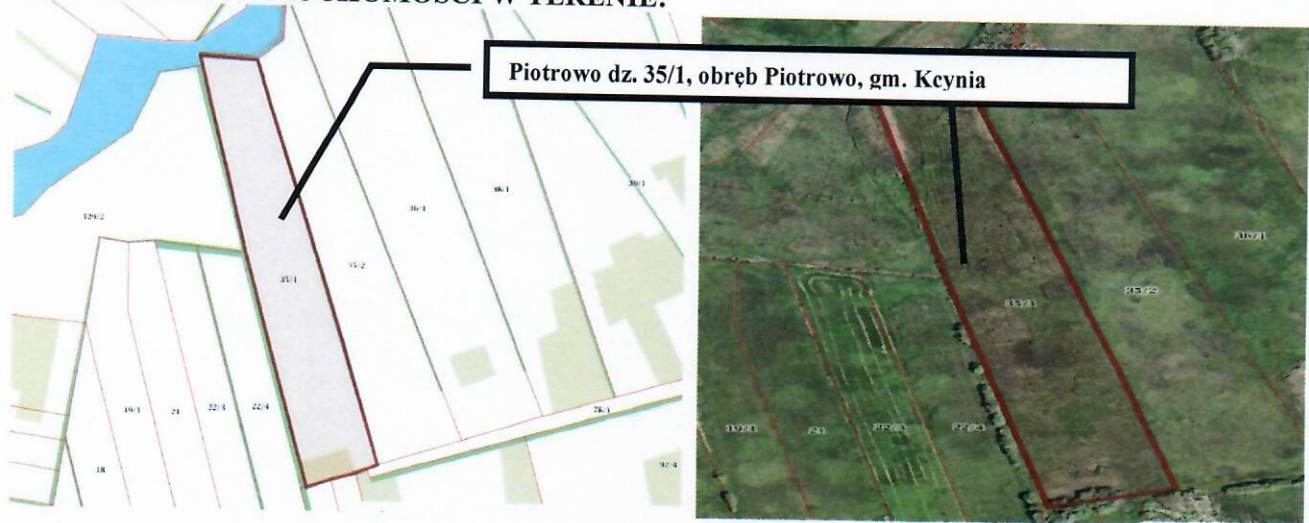
## WYKAZ NIERUCHOMOŚCI GRUNTOWEJ, STANOWIĄCEJ WŁASNOŚĆ GMINY KCYNIA, PRZEZNACZONEJ DO SPRZEDAŻY – PIOTROWO DZ. 35/1

Na podstawie art. 35 ust. 1 ustawy z dnia 21 sierpnia 1997 r. o gospodarce nieruchomościami (Dz. U. z 2020 r. poz. 65 ze zm.) Burmistrz Kcyni podaje do publicznej wiadomości wykaz nieruchomości, stanowiącej własność Gminy Kcynia, przeznaczanej do sprzedaży:

<b>Położenie nieruchomości</b>	Piotrowo, obręb Piotrowo, gm. Kcynia
<b>Oznaczenie nieruchomości wg księgi wieczystej oraz katastru nieruchomości</b>	dz. 35/1 pow. 1,8689 ha BY1U/00025484/2
<b>Opis nieruchomości</b>	<p>Nieruchomość gruntowa oznaczona ewidencyjnie numerem działki 35/1 położona jest we wsi Piotrowo (ok. 10 km od Kcyni) z dala od zabudowań wiejskich (ok. 1 km), w kompleksie łąk nadnoteckich z dużym udziałem roślinności torfowiskowej i bagiennej oraz zarośli łozowych. W ewidencji gruntów i budynków nieruchomość ta sklasyfikowana jest jako łąki trwałe (ŁIV-1,0089 ha i ŁV-0,7400 ha), nieużytki (N-0,0900 ha) i grunty pod wodami (W-0,0300 ha). Działka ma kształt wydłużonego czworoboku, jest to teren płaski, porośnięty roślinnością łąkową, miejscowo podmokły z zaroślami łozowymi.</p> <p>Nieruchomość ta posiada dostęp do drogi publicznej, stanowiącej działkę 274/4 (droga powiatowa Nr 1921C), poprzez drogi gminne tj. drogę gruntową oznaczoną numerem działki 144 i drogę śródpólną oznaczoną numerem działki 78/1.</p> <p>Z treści księgi wieczystej KW Nr BY1U/00025484/2, prowadzonej przez Sąd Rejonowy, w Szubinie m.in. dla przedmiotowej nieruchomości wynika, że nieruchomość ta nie jest obciążona długami i innymi ograniczeniami w rozporządzaniu nieruchomością oraz jest wolna od praw osób trzecich.</p>
<b>Przeznaczenie nieruchomości i jej sposób zagospodarowania</b>	<p>Teren nieruchomości oznaczonej ewidencyjnie numerem działki 35/1, obręb Piotrowo, gm. Kcynia, nie jest objęty miejscowym planem zagospodarowania przestrzennego oraz nie przystąpiono do jego sporządzenia na obszarze przedmiotowej działki.</p> <p>Dla terenu działki o numerze 35/1, obręb Piotrowo, nie wydano decyzji o warunkach zabudowy oraz decyzji o ustaleniu lokalizacji inwestycji celu publicznego, na podstawie przepisów ustawy z dnia 27 marca 2003 r. o planowaniu i zagospodarowaniu przestrzennym (Dz.U. z 2020 r. poz. 293 ze zm.).</p> <p>W studium uwarunkowań i kierunków zagospodarowania przestrzennego gminy Kcynia, przyjętym uchwałą Nr VI/34/2011 Rady Miejskiej w Kcyni z dnia 24 lutego 2011 r. teren przedmiotowej działki został oznaczony symbolem R – tereny rolnicze o słabych warunkach geotechnicznych.</p> <p>Działka ta zlokalizowana jest w granicach obszaru specjalnej ochrony ptaków Natura 2000 „Dolina Środkowej Noteci i Kanału Bydgoskiego” (PLB300001) oraz specjalnego obszaru ochrony siedlisk Natura 2000 „Dolina Noteci” (PLH300004).</p> <p>Zgodnie z Uchwałą Nr XXXIII/282/2017 Rady Miejskiej w Kcyni z dnia 30 marca 2017 r. w sprawie przyjęcia Gminnego Programu Rewitalizacji dla Gminy Kcynia, sporządzonego na podstawie ustawy z dnia 8 marca 1990 r. o samorządzie gminnym (Dz.U. z 2020 r. poz. 713), zmienioną uchwałami Rady Miejskiej w Kcyni Nr: XLII/364/2017 z dnia 28 grudnia 2017 r., XLV/379/2018 z dnia 29 marca 2018 r. oraz XVIII/160/2020 z dnia 30 stycznia 2020 r., działka o numerze 35/1, obręb Piotrowo, gm. Kcynia, nie wchodzi w skład obszaru objętego programem rewitalizacji.</p>
<b>Informacja o przeznaczeniu nieruchomości</b>	Sprzedaż w drodze publicznego przetargu ustnego nieograniczonego.
<b>Termin zagospodarowania nieruchomości</b>	Termin zagospodarowania: po podpisaniu umowy notarialnej.
<b>Cena nieruchomości (zł)</b>	<b>32.000,00 zł<sup>1</sup> (słownie: trzydzieści dwa tysiące złotych 00/100)</b>

<sup>1</sup> Cena nieruchomości podlega zwolnieniu z podatku od towarów i usług VAT na podstawie art. 43 ust. 1 pkt 9 ustawy z dnia 11 marca 2004 r. o podatku od towarów i usług (Dz. U. z 2020 r. poz. 106 ze zm.)

## LOKALIZACJA NIERUCHOMOŚCI W TERENIE:



Wykaz podlega wywieszeniu na okres 21 dni na tablicy ogłoszeń Urzędu Miejskiego w Kcyni, ponadto informację o wywieszeniu tego wykazu podaje się do publicznej wiadomości w prasie lokalnej, na stronie internetowej Gminy Kcynia, w Biuletynie Informacji Publicznej w zakładce **Mienie Gminy – Wykazy nieruchomości** pod adresem <http://mst-kcynia.rbip.mojregion.info> oraz w sposób zwyczajowo przyjęty na tablicy ogłoszeń sołectwa Piotrowo.

Osoby fizyczne i prawne, którym na mocy art. 34 ust. 1 pkt 1 i 2 ustawy z dnia 21 sierpnia 1997 r. o gospodarce nieruchomościami (Dz. U. z 2020 r. poz. 65 ze zm.), przysługuje pierwszeństwo w nabyciu przedmiotowej nieruchomości winny złożyć wniosek o nabycie w/wym. nieruchomości w terminie 6 tygodni, licząc od dnia wywieszenia wykazu (tj. najpóźniej do dnia 21 października 2020 r.).

Bliższych informacji można uzyskać w Urzędzie Miejskim w Kcyni - Referat Rolnictwa, Ochrony Środowiska i Gospodarki Nieruchomościami – Kcynia, ul. Dworcowa 8 (pokój nr 4) lub telefonicznie /52/ 589 43 95.

Burmistrz Kcyni

Marek Szaruga

Wykaz wywieszono na tablicy ogłoszeń na okres 21 dni,  
tj. od 7 września 2020 r. do 30 września 2020 r. włącznie

.....  
/podpis/

**WYKAZ NIERUCHOMOŚCI GRUNTOWEJ, STANOWIĄCEJ WŁASNOŚĆ GMINY KCYNIA,  
PRZEZNACZONEJ DO SPRZEDAŻY – LASKOWNICA DZ. 23**

Na podstawie art. 35 ust. 1 ustawy z dnia 21 sierpnia 1997 r. o gospodarce nieruchomościami (Dz. U. z 2020 r. poz. 65 ze zm.) Burmistrz Kcyni podaje do publicznej wiadomości wykaz nieruchomości, stanowiącej własność Gminy Kcynia, przeznaczonej do sprzedaży:

<b>Położenie nieruchomości</b>	Laskownica, obręb Laskownica, gm. Kcynia
<b>Oznaczenie nieruchomości wg księgi wieczystej oraz katastru nieruchomości</b>	dz. 23 pow. 0,3700 ha BY1U/00025486/6
<b>Opis nieruchomości</b>	<p>Nieruchomość gruntowa oznaczona ewidencyjnie numerem działki 23 położona jest na skraju wsi Laskownica (ok. 15 km od Kcyni) w bezpośrednim sąsiedztwie szkoły, terenów uprawianych rolniczo, Kanału Laskowickiego i rozproszonej zabudowy mieszkaniowej oraz terenów leśnych. W ewidencji gruntów i budynków nieruchomość ta sklasyfikowana jest jako pastwiska trwałe (PSIV). Działka ta ma kształt zbliżony do prostokąta z terenem płaskim. Nad terenem działki przebiega linia elektroenergetyczna SN oparta na dwóch słupach żelbetowych oraz linia telekomunikacyjna oparta na słupie drewnianym.</p> <p>Niniejsza nieruchomość gruntowa obciążona jest ograniczonym prawem rzeczowym jakim jest ustanowiona służebność gruntowa polegająca na prawie przechodu i przejazdu na rzecz każdorazowego właściciela nieruchomości oznaczonej ewidencyjnie działką numer 18 położoną w Laskownicy o powierzchni 160,00 m<sup>2</sup> (wyznaczony pas gruntu szerokości 4 m i długości 40 m). Na Kanale Laskowickim w km 5+437 zlokalizowany jest przepust o długości 8 m i średnicy 60 cm stanowiący przejazd pomiędzy działkami nr 18 i 23 obręb Laskownica. Jest to tzw. przepust rolniczy stanowiący dojazd do użytków rolnych zmeliorowanych.</p> <p>Nieruchomość ta posiada dostęp do drogi publicznej, stanowiącej działkę 55/1, obręb Smogulecka Wieś (tj. droga gminna Nr 090404C), poprzez drogi gminne gruntowe, stanowiące działki numer 53 (obręb Smogulecka Wieś) i 29 (obręb Laskownica).</p> <p>Z treści księgi wieczystej KW Nr BY1U/00025486/6, prowadzonej przez Sąd Rejonowy w Szubinie dla przedmiotowej nieruchomości gruntowej, wynika, że w dziale III Prawa, rozszczenia i ograniczenia wpisane jest ograniczone prawo rzeczowe o treści: "Odpłatna i na czas nieokreślony służebność gruntowa drogi polegająca na prawie przechodu i przejazdu przez działkę 23 objętą tą księgą wieczystą, drogą o szerokości 4 metrów i długości 40 metrów to jest drogą o powierzchni około 160,00 m<sup>2</sup> biegnącą od przepustu rolniczego prostopadle do drogi publicznej, na rzecz każdorazowych właścicieli nieruchomości stanowiącej działkę nr 18, objętą księgą wieczystą BY1U/00025485/9".</p>
<b>Przeznaczenie nieruchomości i jej sposób zagospodarowania</b>	<p>Teren nieruchomości oznaczonej ewidencyjnie numerem działki 23, obręb Laskownica, gm. Kcynia, nie jest objęty miejscowym planem zagospodarowania przestrzennego oraz nie przystąpiono do jego sporządzenia na obszarze przedmiotowej działki.</p> <p>Dla terenu działki o numerze 23, obręb Laskownica, nie wydano decyzji o warunkach zabudowy, natomiast wydana została decyzja Burmistrza Kcyni nr 16/2007/P z dnia 17 października 2007 r. (znak: GKIM.III-7331-30/2007) o ustaleniu lokalizacji inwestycji celu publicznego polegającej na budowie sieci wodociągowej w obrębie Doliny Nadnoteckiej, na podstawie przepisów ustawy z dnia 27 marca 2003 r. o planowaniu i zagospodarowaniu przestrzennym (Dz.U. z 2020 r. poz. 293 ze zm.).</p> <p>W studium uwarunkowań i kierunków zagospodarowania przestrzennego gminy Kcynia, przyjętym uchwałą Nr VI/34/2011 Rady Miejskiej w Kcyni z dnia 24 lutego 2011 r. teren przedmiotowej działki został oznaczony symbolem MUP – tereny urbanizacji.</p> <p>Zgodnie z Uchwałą Nr XXXIII/282/2017 Rady Miejskiej w Kcyni z dnia 30 marca 2017 r. w sprawie przyjęcia Gminnego Programu Rewitalizacji dla Gminy Kcynia, sporządzonego na podstawie ustawy z dnia 8 marca 1990 r. o samorządzie gminnym (Dz.U. z 2020 r. poz. 713), zmienioną uchwałami Rady Miejskiej w Kcyni Nr: XLII/364/2017 z dnia 28 grudnia 2017 r., XLV/379/2018 z dnia 29 marca 2018 r. oraz XVIII/160/2020 z dnia 30 stycznia 2020 r., działka o numerze 23, obręb Laskownica, gm. Kcynia, nie wchodzi w skład obszaru objętego programem rewitalizacji.</p>
<b>Informacja o przeznaczeniu nieruchomości</b>	Sprzedaż w drodze publicznego przetargu ustnego nieograniczonego.
<b>Termin zagospodarowania nieruchomości</b>	Termin zagospodarowania: po podpisania umowy notarialnej.
<b>Cena nieruchomości (zł)</b>	<b>32.000,00 zł<sup>2</sup> (słownie: trzydzieści dwa tysiące złotych 00/100)</b>

<sup>2</sup> Cena nieruchomości podlega zwolnieniu z podatku od towarów i usług VAT na podstawie art. 43 ust. 1 pkt 9 ustawy z dnia 11 marca 2004 r. o podatku od towarów i usług (Dz. U. z 2020 r. poz. 106 ze zm.)

## LOKALIZACJA NIERUCHOMOŚCI W TERENIE:



Wykaz podlega wywieszeniu na okres 21 dni na tablicy ogłoszeń Urzędu Miejskiego w Kcyni, ponadto informację o wywieszeniu tego wykazu podaje się do publicznej wiadomości w prasie lokalnej, na stronie internetowej Gminy Kcynia, w Biuletynie Informacji Publicznej w zakładce **Mienie Gminy – Wykazy nieruchomości** pod adresem <http://mst-kcynia.rbip.mojregion.info> oraz w sposób zwyczajowo przyjęty na tablicy ogłoszeń sołectwa Laskownica.

Osoby fizyczne i prawne, którym na mocy art. 34 ust. 1 pkt 1 i 2 ustawy z dnia 21 sierpnia 1997 r. o gospodarce nieruchomościami (Dz. U. z 2020 r. poz. 65 ze zm.), przysługuje pierwszeństwo w nabyciu przedmiotowej nieruchomości winny złożyć wniosek o nabycie w/wym. nieruchomości w terminie 6 tygodni, licząc od dnia wywieszenia wykazu (tj. najpóźniej do dnia 21 października 2020 r.).

Bliższych informacji można uzyskać w Urzędzie Miejskim w Kcyni - Referat Rolnictwa, Ochrony Środowiska i Gospodarki Nieruchomościami – Kcynia, ul. Dworcowa 8 (pokój nr 4) lub telefonicznie /52/ 589 43 95.

Burmistrz Kcyni

Marek Szaruga

Wykaz wywieszono na tablicy ogłoszeń na okres 21 dni,  
tj. od 7 września 2020 r. do 30 września 2020 r. włącznie

.....  
/podpis/

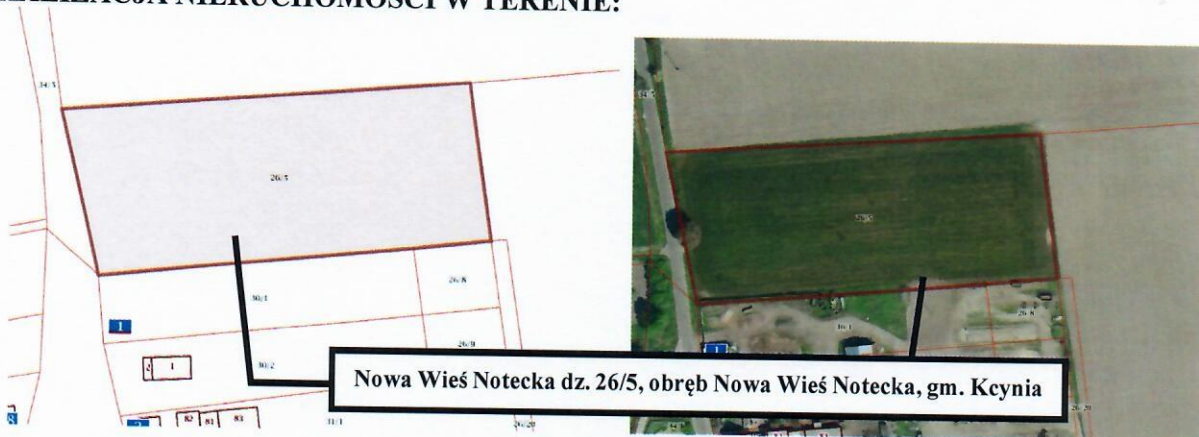
**WYKAZ NIERUCHOMOŚCI GRUNTOWEJ, STANOWIĄCEJ WŁASNOŚĆ GMINY KCYNIA,  
PRZEZNACZONEJ DO SPRZEDAŻY – NOWA WIEŚ NOTECKA DZ. 26/5**

Na podstawie art. 35 ust. 1 ustawy z dnia 21 sierpnia 1997 r. o gospodarce nieruchomościami (Dz. U. z 2020 r. poz. 65 ze zm.) Burmistrz Kcyni podaje do publicznej wiadomości wykaz nieruchomości, stanowiącej własność Gminy Kcynia, przeznaczanej do sprzedaży:

<b>Położenie nieruchomości</b>	Nowa Wieś Notecka, obręb Nowa Wieś Notecka, gm. Kcynia
<b>Oznaczenie nieruchomości wg księgi wieczystej oraz katastru nieruchomości</b>	dz. 26/5 pow. 0,9100 ha BY1U/00025482/8
<b>Opis nieruchomości</b>	<p>Nieruchomość gruntowa oznaczona ewidencyjnie numerem działki 23 położona jest we wsi Nowa Wieś Notecka (ok. 14 km od Kcyni) na skraju miejscowości w sąsiedztwie gospodarstwa rolnego, terenów uprawianych rolniczo i głównej drogi prowadzącej przez wieś. W ewidencji gruntów i budynków nieruchomość ta sklasyfikowana jest jako grunty orne RIIIb o pow. 0,6000 ha i RIVa o pow. 0,3100 ha. Działka ma kształt zbliżony do prostokąta, jest to teren płaski, uprawiany rolniczo. Nad terenem działki (w środkowej jej części) przebiegają dwie trasy napowietrznych linii elektroenergetycznych SN rozwieszona na dwóch słupach żelbetonowych wraz z posadowionymi słupami żelbetowymi.</p> <p>Nieruchomość ta posiada dostęp do drogi publicznej, stanowiącej działkę numer 34/5 (tj. droga gminna Nr 090404C o nawierzchni asfaltowej).</p> <p>Z treści księgi wieczystej KW Nr BY1U/00025482/8, prowadzonej przez Sąd Rejonowy w Szubinie dla przedmiotowej nieruchomości gruntowej, wynika, że nieruchomość ta nie jest obciążona długami i innymi ograniczeniami w rozporządzaniu nieruchomością oraz jest wolna od praw osób trzecich.</p>
<b>Przeznaczenie nieruchomości i jej sposób zagospodarowania</b>	<p>Teren nieruchomości oznaczonej ewidencyjnie numerem działki 26/5, obręb Nowa Wieś Notecka, gm. Kcynia, nie jest objęty miejscowym planem zagospodarowania przestrzennego oraz nie przystąpiono do jego sporządzenia na obszarze przedmiotowej działki.</p> <p>Dla terenu działki o numerze 23, obręb Laskownica, nie wydano decyzji o warunkach zabudowy oraz decyzji o ustaleniu lokalizacji inwestycji celu publicznego, na podstawie przepisów ustawy z dnia 27 marca 2003 r. o planowaniu i zagospodarowaniu przestrzennym (Dz.U. z 2020 r. poz. 293 ze zm.).</p> <p>W studium uwarunkowań i kierunków zagospodarowania przestrzennego gminy Kcynia, przyjętym uchwałą Nr VI/34/2011 Rady Miejskiej w Kcyni z dnia 24 lutego 2011 r. teren przedmiotowej działki został oznaczony symbolem MUP – tereny urbanizacji z przebiegającą napowietrzną linią średniego i wysokiego napięcia.</p> <p>Zgodnie z Uchwałą Nr XXXIII/282/2017 Rady Miejskiej w Kcyni z dnia 30 marca 2017 r. w sprawie przyjęcia Gminnego Programu Rewitalizacji dla Gminy Kcynia, sporządzonego na podstawie ustawy z dnia 8 marca 1990 r. o samorządzie gminnym (Dz.U. z 2020 r. poz. 713), zmienioną uchwałami Rady Miejskiej w Kcyni Nr: XLII/364/2017 z dnia 28 grudnia 2017 r., XLV/379/2018 z dnia 29 marca 2018 r. oraz XVIII/160/2020 z dnia 30 stycznia 2020 r., działka o numerze 26/5, obręb Nowa Wieś Notecka, gm. Kcynia, nie wchodzi w skład obszaru objętego programem rewitalizacji.</p>
<b>Informacja o przeznaczeniu nieruchomości</b>	Sprzedaż w drodze publicznego przetargu ustnego nieograniczonego.
<b>Termin zagospodarowania nieruchomości</b>	Termin zagospodarowania: po podpisania umowy notarialnej.
<b>Cena nieruchomości (zł)</b>	<b>57.200,00 zł<sup>3</sup> (słownie: pięćdziesiąt siedem tysięcy dwieście złotych 00/100)</b>

<sup>3</sup> Cena nieruchomości podlega zwolnieniu z podatku od towarów i usług VAT na podstawie art. 43 ust. 1 pkt 9 ustawy z dnia 11 marca 2004 r. o podatku od towarów i usług (Dz. U. z 2020 r. poz. 106 ze zm.)

## LOKALIZACJA NIERUCHOMOŚCI W TERENIE:



Wykaz podlega wywieszeniu na okres 21 dni na tablicy ogłoszeń Urzędu Miejskiego w Kcyni, ponadto informację o wywieszeniu tego wykazu podaje się do publicznej wiadomości w prasie lokalnej, na stronie internetowej Gminy Kcynia, w Biuletynie Informacji Publicznej w zakładce **Mienie Gminy – Wykazy nieruchomości** pod adresem <http://mst-kcynia.rbip.mojregion.info> oraz w sposób zwyczajowo przyjęty na tablicy ogłoszeń sołectwa Nowa Wieś Notecka.

Osoby fizyczne i prawne, którym na mocy art. 34 ust. 1 pkt 1 i 2 ustawy z dnia 21 sierpnia 1997 r. o gospodarce nieruchomościami (Dz. U. z 2020 r. poz. 65 ze zm.), przysługuje pierwszeństwo w nabyciu przedmiotowej nieruchomości winny złożyć wniosek o nabycie w/wym. nieruchomości w terminie 6 tygodni, licząc od dnia wywieszenia wykazu (tj. najpóźniej do dnia 21 października 2020 r.).

Bliższych informacji można uzyskać w Urzędzie Miejskim w Kcyni - Referat Rolnictwa, Ochrony Środowiska i Gospodarki Nieruchomościami – Kcynia, ul. Dworcowa 8 (pokój nr 4) lub telefonicznie /52/ 589 43 95.

Burmistrz Kcyni

Marek Szaruga

Wykaz wywieszono na tablicy ogłoszeń na okres 21 dni,  
tj. od 7 września 2020 r. do 30 września 2020 r. włącznie

.....  
/podpis/