

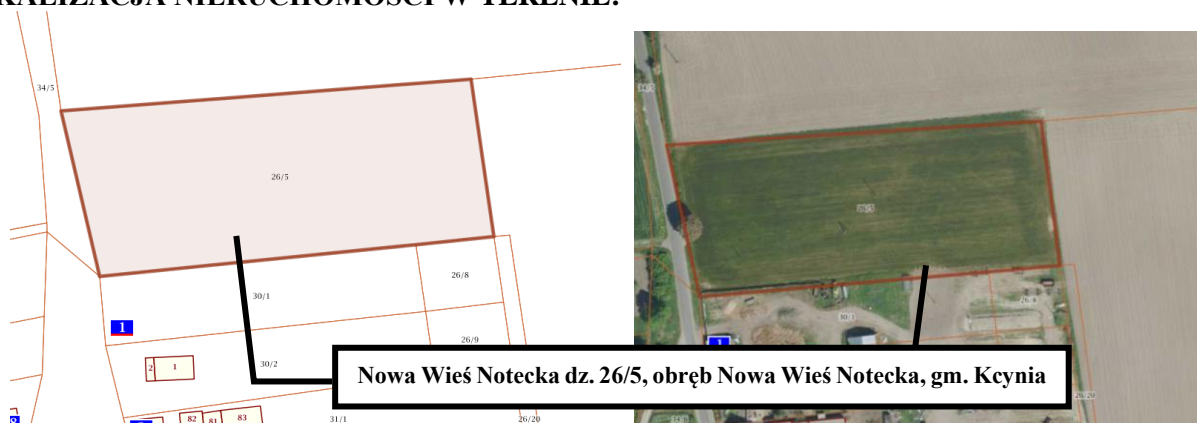
WYKAZ NIERUCHOMOŚCI GRUNTOWEJ, STANOWIĄCEJ WŁASNOŚĆ GMINY KCYNIA, PRZEZNACZONEJ DO SPRZEDAŻY – NOWA WIEŚ NOTECKA DZ. 26/5

Na podstawie art. 35 ust. 1 ustawy z dnia 21 sierpnia 1997 r. o gospodarce nieruchomościami (Dz. U. z 2020 r. poz. 65 ze zm.) Burmistrz Kcyni podaje do publicznej wiadomości wykaz nieruchomości, stanowiącej własność Gminy Kcynia, przeznaczonych do sprzedaży:

Położenie nieruchomości	Nowa Wieś Notecka, obręb Nowa Wieś Notecka, gm. Kcynia
Oznaczenie nieruchomości wg księgi wieczystej oraz katastru nieruchomości	dz. 26/5 pow. 0,9100 ha BY1U/00025482/8
Opis nieruchomości	<p>Nieruchomość gruntowa oznaczona ewidencyjnie numerem działki 23 położona jest we wsi Nowa Wieś Notecka (ok. 14 km od Kcyni) na skraju miejscowości w sąsiedztwie gospodarstwa rolnego, terenów uprawianych rolniczo i głównej drogi prowadzącej przez wieś. W ewidencji gruntów i budynków nieruchomość ta sklasyfikowana jest jako grunty orne RIIIb o pow. 0,6000 ha i RIVa o pow. 0,3100 ha. Działka ma kształt zbliżony do prostokąta, jest to teren płaski, uprawiany rolniczo. Nad terenem działki (w środkowej jej części) przebiegają dwie trasy napowietrznych linii elektroenergetycznych SN rozwieszona na dwóch słupach żelbetonowych wraz z posadowionymi słupami żelbetowymi.</p> <p>Nieruchomość ta posiada dostęp do drogi publicznej, stanowiącej działkę numer 34/5 (tj. droga gminna Nr 090404C o nawierzchni asfaltowej).</p> <p>Z treści księgi wieczystej KW Nr BY1U/00025482/8, prowadzonej przez Sąd Rejonowy w Szubinie dla przedmiotowej nieruchomości gruntowej, wynika, że nieruchomość ta nie jest obciążona długami i innymi ograniczeniami w rozporządzaniu nieruchomością oraz jest wolna od praw osób trzecich.</p>
Przeznaczenie nieruchomości i jej sposób zagospodarowania	<p>Teren nieruchomości oznaczonej ewidencyjnie numerem działki 26/5, obręb Nowa Wieś Notecka, gm. Kcynia, nie jest objęty miejscowym planem zagospodarowania przestrzennego oraz nie przystąpiono do jego sporządzenia na obszarze przedmiotowej działki.</p> <p>Dla terenu działki o numerze 23, obręb Laskownica, nie wydano decyzji o warunkach zabudowy oraz decyzji o ustaleniu lokalizacji inwestycji celu publicznego, na podstawie przepisów ustawy z dnia 27 marca 2003 r. o planowaniu i zagospodarowaniu przestrzennym (Dz.U. z 2020 r. poz. 293 ze zm.).</p> <p>W studium uwarunkowań i kierunków zagospodarowania przestrzennego gminy Kcynia, przyjętym uchwałą Nr VI/34/2011 Rady Miejskiej w Kcyni z dnia 24 lutego 2011 r. teren przedmiotowej działki został oznaczony symbolem MUP – tereny urbanizacji z przebiegającą napowietrzną linią średniego i wysokiego napięcia.</p> <p>Zgodnie z Uchwałą Nr XXXIII/282/2017 Rady Miejskiej w Kcyni z dnia 30 marca 2017 r. w sprawie przyjęcia Gminnego Programu Rewitalizacji dla Gminy Kcynia, sporządzonego na podstawie ustawy z dnia 8 marca 1990 r. o samorządzie gminnym (Dz.U. z 2020 r. poz. 713), zmienioną uchwałami Rady Miejskiej w Kcyni Nr: XLII/364/2017 z dnia 28 grudnia 2017 r., XLV/379/2018 z dnia 29 marca 2018 r. oraz XVIII/160/2020 z dnia 30 stycznia 2020 r., działka o numerze 26/5, obręb Nowa Wieś Notecka, gm. Kcynia, nie wchodzi w skład obszaru objętego programem rewitalizacji.</p>
Informacja o przeznaczeniu nieruchomości	Sprzedaż w drodze publicznego przetargu ustnego nieograniczonego.
Termin zagospodarowania nieruchomości	Termin zagospodarowania: po podpisaniu umowy notarialnej.
Cena nieruchomości (zł)	57.200,00 zł¹ (słownie: pięćdziesiąt siedem tysięcy dwieście złotych 00/100)

¹ Cena nieruchomości podlega zwolnieniu z podatku od towarów i usług VAT na podstawie art. 43 ust. 1 pkt 9 ustawy z dnia 11 marca 2004 r. o podatku od towarów i usług (Dz. U. z 2020 r. poz. 106 ze zm.)

LOKALIZACJA NIERUCHOMOŚCI W TERENIE:



Wykaz podlega wywieszeniu na okres 21 dni na tablicy ogłoszeń Urzędu Miejskiego w Kcyni, ponadto informację o wywieszeniu tego wykazu podaje się do publicznej wiadomości w prasie lokalnej, na stronie internetowej Gminy Kcynia, w Biuletynie Informacji Publicznej w zakładce **Mienie Gminy – Wykazy nieruchomości** pod adresem <http://mst-kcynia.rbip.mojregion.info> oraz w sposób zwyczajowo przyjęty na tablicy ogłoszeń sołectwa Nowa Wieś Notecka.

Osoby fizyczne i prawne, którym na mocy art. 34 ust. 1 pkt 1 i 2 ustawy z dnia 21 sierpnia 1997 r. o gospodarce nieruchomościami (Dz. U. z 2020 r. poz. 65 ze zm.), przysługuje pierwszeństwo w nabyciu przedmiotowej nieruchomości winny złożyć wniosek o nabycie w/wym. nieruchomości w terminie 6 tygodni, licząc od dnia wywieszenia wykazu (tj. najpóźniej do dnia 21 października 2020 r.).

Bliższych informacji można uzyskać w Urzędzie Miejskim w Kcyni - Referat Rolnictwa, Ochrony Środowiska i Gospodarki Nieruchomościami – Kcynia, ul. Dworcowa 8 (pokój nr 4) lub telefonicznie /52/ 589 43 95.

BURMISTRZ KCYNI

/-/ Marek Szaruga

Wykaz wywieszono na tablicy ogłoszeń na okres 21 dni,
tj. od 7 września 2020 r. do 30 września 2020 r. włącznie